

به خاطر رجیستری بازان

بابک احترامی

اشاره

رجیستری ویندوز، به عنوان یک بانک اطلاعاتی بزرگ و پیچیده که تمام تنظیمات سخت افزاری و نرم افزاری کامپیوتر را با یک ساختار سلسله مراتبی نگهداری می کند، از اساسی ترین اجزای ویندوز محسوب می شود. غالباً نیازی نیست با این بانک اطلاعاتی مستقیماً سر و کله بزنیم، چرا که ابزارهای درونی خود ویندوز در پشت صحنه عملاً روی رجیستری اثر می گذارند. اما رجیستری آنچنان بزرگ و پیچیده است که ماهیتاً این پتانسیل را دارد که سیستم را دچار اشکال کند. بنابراین آشنایی با آن می تواند کامپیوتر و برنامه های شما را از رفتارهای ناشناخته و قفل کردن های نابجا نجات بدهد.

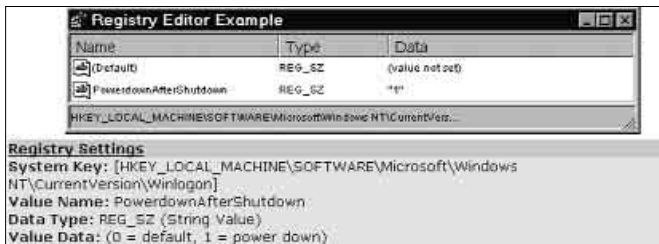
از آنجا که در اکثر نامه هایی که به ماهنامه ارسال می شوند درخواست مقالاتی درباره رجیستری ویندوز به چشم می خورد، مناسب دیدیم که صفحه ثابتی را به این موضوع اختصاص دهیم. برای دستکاری رجیستری، آشنایی با یک سری مفاهیم و اصول اولیه ضروری است. اگر با این مفاهیم آشنا نیستید، توصیه می کنیم شماره های ۲۱ و ۳۷ ماهنامه را مطالعه بفرمایید.

توجه: دستکاری رجیستری ممکن است موجب بروز اشکالاتی جدی شود که برای رفع آنها مجبور به نصب مجدد سیستم عامل بشوید. ماهنامه شبکه نمی تواند تضمینی در جهت پدید نیامدن این نوع اشکالات بدهد. پذیرفتن ریسک دستکاری رجیستری به عهده خودتان می باشد.

از رجیستری خارج شوید. برای اثر کردن تغییرات شاید لازم باشد ویندوز را مجدداً راه اندازی کنید.

خاموش کردن کامپیوتر بعد از Shut down (ویندوزهای NT و 2000)

دستورالعمل زیر تعیین می کند که ویندوز بعد از پایان فرآیند Shut down به طور خودکار برق را قطع کند یا سیستم را مجدداً راه اندازی کند. رجیستری را باز و کلید زیر را پیدا یا ایجاد کنید. یک Value از نوع String را به نام PowerdownAfterShutdown ایجاد، یا در صورت موجود بودن اصلاح کنید.



سپس، اگر می خواهید کامپیوتر خاموش شود مقدار ۱، و اگر می خواهید کامپیوتر مجدداً راه اندازی شود، مقدار صفر را به آن اختصاص دهید. از رجیستری خارج شوید.

کنترل اجرای خودکار ScanDisk (ویندوزهای 95، 98 و ME)

هنگامی که ویندوز به طور غیرعادی Shut down می شود، یا برق قطع می شود، سیستم سعی می کند در بوت شدن بعدی برنامه ScanDisk را به اجرا در آورد. دستورالعمل زیر تعیین می کند این برنامه به طور خودکار اجرا شود، یا قبل از اجرا سؤال کند، یا اصلاً اجرا نشود.

صفت (attribute) فایل MSDOS.SYS را تغییر دهید، به طوری که در حالت Read-Only نباشد. این فایل در ریشه درایو C: قرار دارد. با استفاده از برنامه Notepad یا هر ویرایشگر متن دیگر (اما نه وژه پردازهایی چون Wordpad یا Word) فایل مزبور را باز کنید.

در این فایل، مقدار AutoScan= را بدین صورت تغییر دهید:

۱- برای غیر فعال کردن AutoScan=0

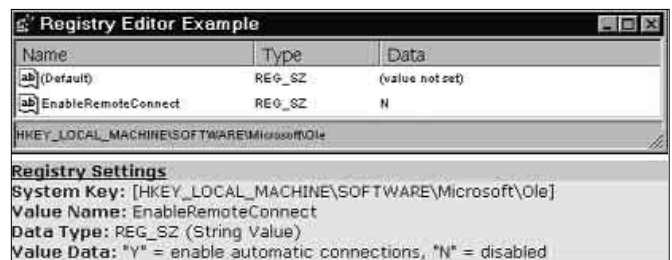
۲- برای پرسیدن قبل از اجرا AutoScan=1

۳- برای اجرای خودکار AutoScan=2

برای اثر کردن تغییرات، ویندوز را مجدداً راه اندازی کنید.

غیر فعال کردن اتصال خودکار مودم (تمام نسخه های ویندوز)

اگر اتصالات راه دور (remote connections) در ویندوز فعال باشند، سیستم عامل سعی می کند هنگام بالا آمدن ویندوز یا در زمان اجرای هر برنامه اقدام به اتصال به اینترنت بکند. دستورالعمل زیر این رفتار را غیرفعال می کند: رجیستری را باز و کلید زیر را پیدا یا ایجاد کنید. یک Value از نوع String را به نام Enable Remote Connect ایجاد، یا در صورت موجود بودن اصلاح کنید. سپس مقدار زیر را به آن اختصاص دهید.



از رجیستری خارج شوید. برای اثر کردن تغییرات شاید لازم باشد ویندوز را مجدداً راه اندازی کنید.

از کار انداختن قابلیت ذخیره خودکار تنظیمات هنگام خروج (تمام نسخه های ویندوز)

ویندوز هنگام خروج ساختار و محتوای دستکاپ از جمله مکان آیکون ها، شکل ظاهری و موارد دیگر را حفظ می کند. دستورالعمل زیر امکان حفظ تغییراتی که روی دستکاپ اعمال شده اند را غیرفعال می کند.

رجیستری را باز و کلید زیر را پیدا یا ایجاد کنید. یک Value از نوع DWORD را به نام NoSaveSettings ایجاد، یا در صورت موجود بودن اصلاح کنید. سپس مقدار ۱ را به آن اختصاص دهید.

