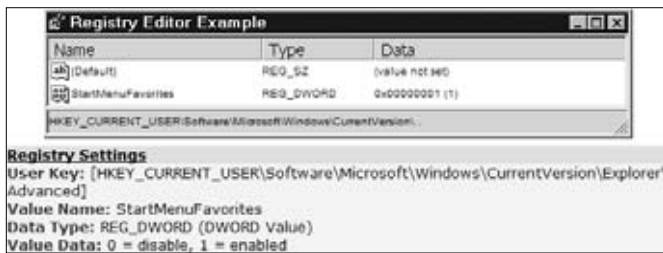


رجیستری ویندوز به عنوان یک بانک اطلاعاتی بزرگ و پیچیده که شامل تمامی تنظیمات سخت افزاری و نرم افزاری سیستم عامل ویندوز است، یکی از اجزای کلیدی آن محسوب می گردد که غالباً نیز نیازی به دستکاری ندارد. اما بنا به درخواست های متعدد خوانندگان، این صفحه ثابت را در ماهنامه ایجاد کردیم. پس دستکاری رجیستری ممکن است موجب بروز اشکالاتی جدی در سیستم عامل گردد. ماهنامه شبکه نمی تواند تضمینی در جهت رفع این نوع اشکالات بدهد. پذیرفتن ریسک دستکاری در رجیستری به عهده خودتان است. برای آشنایی با مفاهیم مقدماتی رجیستری می توانید به شماره های ۲۱ و ۳۷ ماهنامه شبکه مراجعه نمایید.

به خاطر رجیستری دوستان

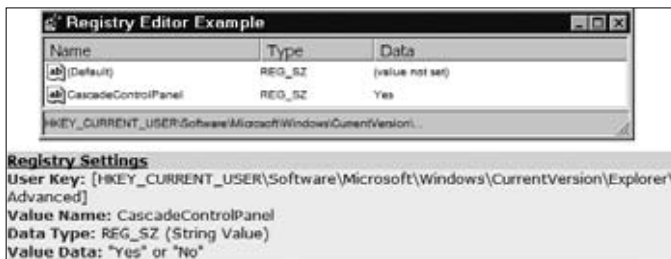


را به نام CascadeControlPanel ایجاد، یا در صورت موجود بودن اصلاح کنید. سپس برای نمایش آیشاری آیکون ها مقدار Yes و برای نمایش به طور عادی، مقدار No را به آن اختصاص دهید. از رجیستری خارج شوید. برای اثر کردن تغییرات ممکن است لازم باشد ویندوز را مجدداً راه اندازی کنید.

توجه: ویژگی مورد بحث با تغییر یا افزودن Value فوق الذکر به کلید HKEY_CURRENT_USER برای تک تک کاربران، و با تغییر یا افزودن Value فوق الذکر به کلید HKEY_LOCALMACHINE برای تمام کاربران قابل تنظیم است.

- نمایش منوی بوت هنگام شروع به کار کامپیوتر (ویندوزهای ۹۵، ۹۸ و ME)

ویندوز هنگام بالا آمدن، منوی بوت را به طور پیش فرض نمایش نمی دهد، مگر این که در حین بوت، کلید F8 (برای ویندوز ۹۵) یا Ctrl (برای ویندوز ۹۸ و ME) را فشار دهید. منوی بوت امکان انتخاب حالت بالا آمدن ویندوز (مثلاً Safe Mode یا Command Prompt) را به شما می دهد. دستورالعمل زیر این منو را فعال یا غیر فعال می کند.

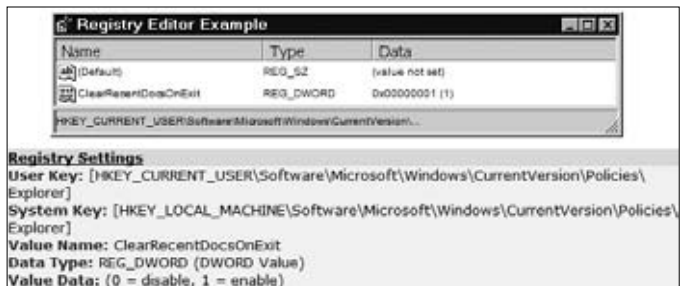


ابتدا، صفت (attribute) فایل MSDOS.SYS را از حالت Read-Only بیرون بیاورید (این فایل، در ریشه درایو C قرار دارد). با استفاده از Notepad یا یک برنامه ویرایشگر متن دیگر (مانه نه با Word یا برنامه های ویژه پردازش، فایل مزبور را باز کنید. پارامتر BootMenu=0 را به BootMenu=1 (اگر می خواهید منوی بوت ظاهر نشود) یا BootMenu=1 (اگر می خواهید منوی بوت ظاهر شود) تغییر دهید. اگر منوی بوت را فعال کنید، می توانید «زمان انتظار» آن را هم تعیین کنید (مدت زمانی که صبر می کند تا گزینه ای را انتخاب کنید). برای این منظور، پارامتر BootMenuDelay=5 را برابر با مدت زمان مورد نظر خود (بر حسب ثانیه) قرار دهید. مثلاً BootMenuDelay=5 منوی مورد بحث را ۵ ثانیه منتظر نگه می دارد. در ضمن، برای فعال شدن این منو، لازم است پارامتر BootKeys را هم برابر ۱ قرار دهید؛ یعنی BootKeys=1.

- پاکسازی Recent Documents هنگام خروج از ویندوز (تمام ویندوزها)

ویندوز در منوی Start، فهرست اسناد و فایل هایی که اخیراً مورد استفاده قرار داده اید را در شاخه ای موسوم به Recent Documents نگهداری می کند تا دسترسی مجدد به آن ها برای شما سهل تر شود. دستورالعمل زیر این فهرست را هنگام خروج از ویندوز پاک می کند.

رجیستری را باز و کلید زیر را پیدا یا ایجاد کنید. یک Value از نوع DWORD را به نام ClearRecentDocsOnExit ایجاد، یا در صورت موجود بودن اصلاح کنید. سپس برای فعال کردن این ویژگی مقدار ۱ و برای غیر فعال کردن آن، مقدار صفر را به آن اختصاص دهید. از رجیستری خارج شوید. برای اثر کردن تغییرات شاید لازم باشد ویندوز را مجدداً راه اندازی کنید.



- تعیین نمایش یا عدم نمایش فهرست Favorites در منوی استارت (ویندوزهای ۲۰۰۰ و اکس پی)

فهرست Favorites معروف تر از آن است که نیاز به توضیح داشته باشد. دستورالعمل زیر تعیین می کند آیا این فهرست در منوی Start ظاهر شود یا نه. رجیستری را باز و کلید زیر را پیدا یا ایجاد کنید. یک Value از نوع DWORD را به نام StartMenuFavorites ایجاد، یا در صورت موجود بودن اصلاح کنید. سپس برای فعال کردن این فهرست مقدار ۱ و برای غیر فعال کردن آن، مقدار صفر را به آن اختصاص دهید. از رجیستری خارج شوید. برای اثر کردن تغییرات لازم است ویندوز را مجدداً راه اندازی کنید.

توجه: ویژگی مورد بحث با تغییر یا افزودن Value فوق الذکر به کلید HKEY_CURRENT_USER برای تک تک کاربران، و با تغییر یا افزودن Value فوق الذکر به کلید HKEYLOCALMACHINE برای تمام کاربران قابل تنظیم است.

- نمایش آیشاری آیکون های Control Panel در منوی استارت (ویندوزهای ۲۰۰۰، ME و اکس پی)

گزینه Control Panel در منوی استارت به طور پیش فرض به صورت لینکی است که با کلیک روی آن پنجره آشنای Control Panel ظاهر می شود. با دستورالعمل زیر می توانید کاری کنید که این گزینه به صورت یک منوی فرعی ظاهر شود، که با نگه داشتن ماوس روی آن، آیکون های موجود در Control Panel لیست می شوند. رجیستری را باز و کلید زیر را پیدا یا ایجاد کنید. یک Value از نوع DWORD