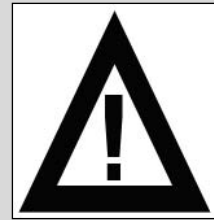
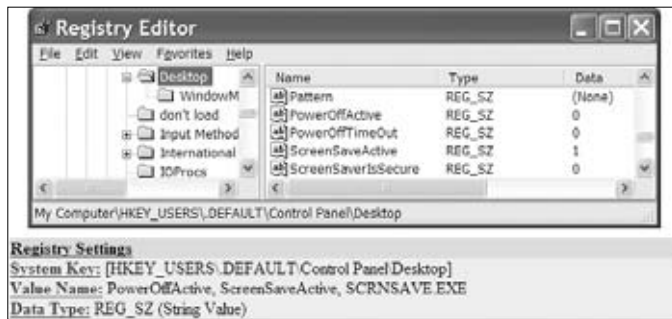


رجیستری ویندوز به عنوان یک بانک اطلاعاتی بزرگ و پیچیده که شامل تمامی تنظیمات سخت افزاری و نرم افزاری سیستم عامل ویندوز است، یکی از اجزای کلیدی آن محسوب می گردد که غالباً نیز نیازی به دستکاری ندارد. اما بنا به درخواست های متعدد خوانندگان، این صفحه ثابت را در ماهنامه ایجاد کردیم. پس دستکاری رجیستری ممکن است موجب بروز اشکالاتی جدی در سیستم عامل گردد. ماهنامه شبکه نمی تواند تضمینی در جهت رفع این نوع اشکالات بدهد. پذیرفتن ریسک دستکاری در رجیستری به عهده خودتان است. برای آشنایی با مفاهیم مقدماتی رجیستری می توانید به شماره های ۲۱ و ۳۷ ماهنامه شبکه مراجعه نمایید.



به خاطر رجیستری دوستان

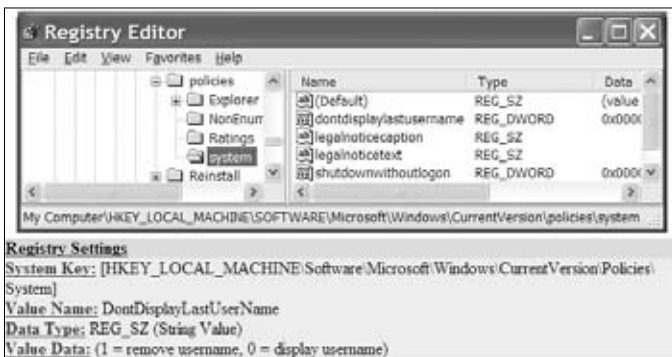


زیاد طول بکشد، مانیتور خود به خود خاموش نمی شود. دستورالعمل زیر باعث می شود مانیتور در چنین وضعیتی به طور خودکار خاموش شود.

رجیستری را باز و کلید بالا را پیدا کنید. اگر می خواهید مانیتور به طور خودکار خاموش شود، کلیدهای PowerOffActive و ScreenSaveActive را برابر ۱ قرار دهید، کلید SCRNSAVE.EXE را تغییر داده و None کنید، به شاخه [HKEY_USERS\DEFAULT\Control Panel\PowerCfg] بروید و مقدار کلید CurrentPowerPolicy را 0 کنید. برای اثر کردن تغییرات، ویندوز را مجدداً راه اندازی کنید.

- پاک کردن نام آخرین کاربر وارد شده (تمام ویندوزها)

ویندوز در کادر محاوره لاگین خود، اسم آخرین کاربری که به سیستم وارد شده را نشان می دهد. دستورالعمل زیر، این اسم را پاک می کند تا کاربر نفهمد چه کسی قبلاً به سیستم وارد شده است.



رجیستری را باز نمایید و بسته به ویندوزی که دارید چنین کنید:

- ویندوز ۹۸: شاخه [HKEY_LOCAL_MACHINE\Network\Logon] را باز و یک کلید به نام DontShowLastUser از نوع String ایجاد کنید. مقدار این کلید را برابر ۱ قرار دهید.

- ویندوز ۲۰۰۰ یا اکس پی: شاخه

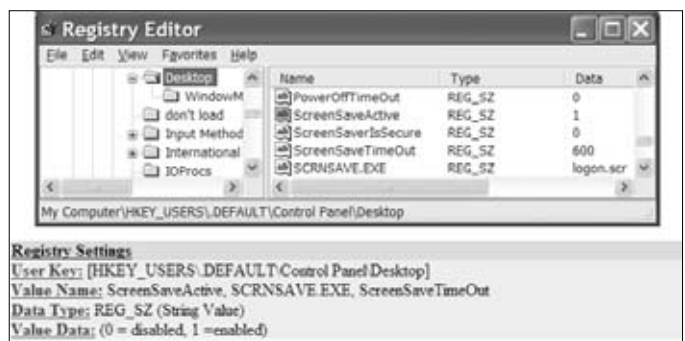
[HKEY_LOCAL_MACHINE\Software\Microsoft\Windows\CurrentVersion\Policies\System] را باز و کلید DontDisplayLastUserName را پیدا یا در صورت نیاز از نوع String ایجاد کنید. برای پنهان کردن نام کاربر به کلید را مقدار ۱ بدهید.

ویندوز NT: شاخه [HKEY_LOCAL_MACHINE\SOFTWARE\Microsoft\Windows\Winlogon] را پیدا یا در صورت

نیاز از نوع String ایجاد کنید. برای پنهان کردن نام کاربر به کلید را مقدار ۱ بدهید. ❖

- تغییر محافظ صفحه نمایش ویندوز در زمان لاگین (ویندوز NT، ۲۰۰۰، XP)

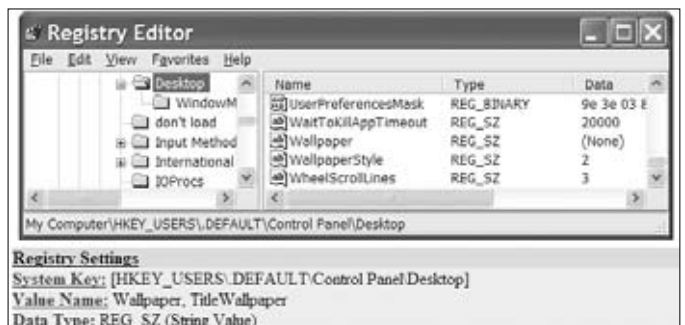
ویندوز، اسکرین سیوری دارد که در قسمت لاگین به طور پیش فرض نشان داده می شود، حتی اگر هیچ اسکرین سیوری برای آن تعیین نکرده باشید. با انجام مراحل زیر، می توانید این اسکرین سیور را عوض کنید.



رجیستری را باز و کلید بالا را پیدا کنید. برای فعال یا غیرفعال کردن اسکرین سیور، محتوای کلید ScreenSaveActive را ۰ یا ۱ کنید. برای تغییر خود اسکرین سیور، مسیر کامل فایل اسکرین سیور را همراه با نام خود فایل به کلید SCRNSAVE.EXE بدهید. با تنظیم زمان مناسب برای کلید ScreenSaveTimeout بر حسب ثانیه، تایم آوت آن را هم مشخص کنید. برای اثر کردن تغییرات، ویندوز را مجدداً راه اندازی کنید.

- تغییر کاغذ دیواری صفحه ورود ویندوز (تمام ویندوزها)

وقتی تصویری را برای دستکاپ ویندوز تنظیم می کنید، تصویر اولیه ای که در هنگام ورود به ویندوز ظاهر می شود تغییر نمی کند. دستورالعمل زیر این تصویر اولیه را تغییر می دهد.



رجیستری را باز و کلید فوق را پیدا کنید. محتوای فیلد Wallpaper را برابر مسیر و اسم فایل قرار دهید که می خواهید به عنوان کاغذدیواری ظاهر شود (مثلاً c:\windows\mylogo.bmp) در همین شاخه، می توانید با تنظیم مقادیر مناسب برای Pattern و TileWallpaper حالت نمایش تصویر را به صورت الگو یا کاشی در آورید. برای اثر کردن تغییرات، ویندوز را مجدداً راه اندازی کنید.

- خاموش کردن خودکار مانیتور در صفحه ورود (تمام ویندوزها)

وقتی ویندوز در قسمت لاگین منتظر است تا کاربر لاگین کند، اگر این انتظار