

رجیستری ویندوز به عنوان یک بانک اطلاعاتی بزرگ و پیچیده که شامل تمامی تنظیمات سخت‌افزاری و نرم‌افزاری سیستم عامل ویندوز است، یکی از اجزای کلیدی آن محسوب می‌گردد که غالباً نیز نیازی به دستکاری ندارد. اما بنا به درخواست‌های متعدد خوانندگان، این صفحه ثابت را در ماهنامه ایجاد کردیم. پس دستکاری رجیستری ممکن است موجب بروز اشکالاتی جدی در سیستم عامل گردد. ماهنامه شبکه نمی‌تواند تضمینی در جهت رفع این نوع اشکالات بدهد. پذیرفتن ریسک دستکاری در رجیستری به عهده خودتان است. برای آشنایی با مفاهیم مقدماتی رجیستری می‌توانید به شماره‌های ۲۱ و ۳۷ ماهنامه شبکه مراجعه نمایید.



## به خاطر رجیستری دوستان

### - تغییر نام و آیکون درایو (تمام ویندوزها)

با انجام مراحل زیر، می‌توانید نام و آیکون درایوها را که در پنجره My Computer نمایش داده می‌شوند تغییر دهید.

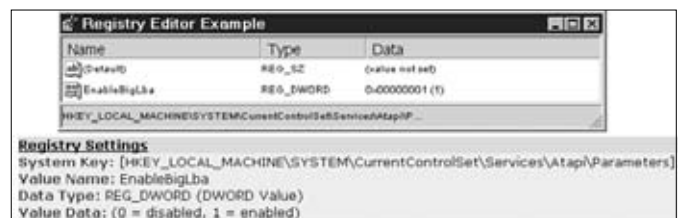
رجیستری را باز و کلید زیر را پیدا یا (در صورت نیاز) ایجاد کنید. زیر این شاخه، یک کلید یک حرفی بسازید که بیانگر نام درایو باشد (مثلاً [HKEY... \Drivelcons\D]) حال، زیر شاخه نام درایوی که ساخته‌اید، کلید دیگری



بسازید به نام DefaultIcon (مثلاً [HKEY... \Drivelcons\DefaultIcon]) برای متغیر Default این کلید، اسم و آدرس کامل فایلی را وارد کنید که می‌خواهید به عنوان آیکون درایو مورد استفاده قرار بگیرد. در صورتی که فایل تان حاوی بیش از یک آیکون باشد، می‌توانید شماره آن را بعد از علامت کما اما ذکر کنید (مثلاً c:\icons\myicons.dll,4) یک کلید دیگر زیر شاخه مربوط به نام درایو ایجاد کنید به نام DefaultLabel (مثلاً [HKEY... \Drivelcons\DefaultLabel]) متغیر Default این کلید را هم با عبارتی که می‌خواهید به عنوان برچسب درایو به کار رود پر کنید (مثلاً My Zip Drive) برای اثر کردن تغییرات، ویندوز را مجدداً راه‌اندازی کنید (توجه: متغیر DefaultLabel فقط برای ویندوزهای ۲۰۰۰ به بعد عمل می‌کند).

### - شناختن درایوهای ظرفیت بالا با فعال کردن LBA 48bit (ویندوزهای ۲۰۰۰ و XP)

ویندوز ۲۰۰۰ با سرویس پک ۲، ویندوز اکس پی، و ویندوزهای قبل تر به طور پیش فرض از «آدرس دهی بلوکی منطقی ۴۸ بیتی» موسوم به LBA 48 bit برای هارد درایوهای بزرگ‌تر از ۱۳۷ گیگابایت حمایت نمی‌کنند. دستورالعمل زیر این قابلیت را فعال می‌کند.

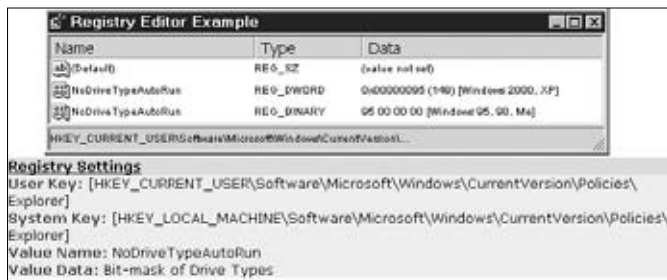


یک Value از نوع DWORD را به نام EnableBigLba ایجاد، یا در صورت موجود بودن اصلاح کنید. مقدار این فیلد را با توجه به راهنمای زیر تنظیم کنید. از

رجیستری خارج شوید. برای اثر کردن تغییرات شاید لازم باشد ویندوز را مجدداً راه‌اندازی کنید (توجه: قبل از اقدام، مقاله شماره ۳۰۵۰۹۸ را از سایت ماکروسافت مطالعه کنید).

### - انتخاب درایو برای قابلیت اجرای خودکار (تمام ویندوزها)

در صورت فعال بودن قابلیت Autorun، وقتی سی دی یا هر واسطه دیگری را داخل درایو قرار می‌دهیم، ویندوز به طور خودکار برنامه مربوطه را شناسایی و اجرا می‌کند. به طور پیش فرض، سی دی و هارد درایو، خود به خود بالا می‌آیند، اما درایوهای جابه‌جا شدنی و درایوهای شبکه‌ای مستثنی هستند. دستورالعمل زیر نحوه انتخاب درایوها را برای این منظور نشان می‌دهد.



رجیستری را باز و کلید زیر را پیدا یا ایجاد کنید. برای ویندوز ۲۰۰۰ و اکس پی، یک Value از نوع DWORD و برای ویندوزهای دیگر یک Value از نوع Binary را به نام NoDriveTypeAutoRun ایجاد کنید. این Value یک عدد باینری است که هر بیت از آن تعیین می‌کند قابلیت AutoRun برای کدام درایو فعال و برای کدام غیر فعال است.

مقدار پیش فرض ۱۴۹ (در مبنای ده) است که معادل ۹۵ (در مبنای ۱۶) و 10010101 باینری است (یعنی REGWORD برابر 0x00000095 و REGBINARY برابر 95 00 00 00 است). این عدد باینری نشان می‌دهد که قابلیت AutoRun برای درایوهای متناظر با بیت‌های مکان صفر، دو، چهار و هفت غیر فعال است.

بنابراین، برای غیر فعال کردن AutoRun برای سی دی رام، باید بیت مکان پنجم را نیز ۱ کنیم؛ یعنی عدد باینری 10110101، که معادل ۱۸۱ دسیمال و B5 هگزادسیمال است (یعنی REGWORD می‌شود 0x000000B5 و REGBINARY می‌شود B5 00 00 00).

برای غیرفعال کردن AutoRun روی تمام انواع درایوها، باید این مقدار را برابر 11111111، و برای فعال کردن AutoRun روی تمام درایوها برابر 10000000 قرار دهیم. برای اثر کردن تغییرات ویندوز را مجدداً راه‌اندازی کنید.

