

شبکه در windows 10

راهنمای تنظیمات شبکه در ویندوز ۱۰



راهنمای تنظیمات شبکه در ویندوز ۱۰ | ۳

چگونه به سرعت آداپتورهای شبکه را در ویندوز ۱۰ ریست کنیم | ۱۵

چگونه در هر دستگاهی اطلاعات شبکه را پیدا کنیم | ۲۳

چرا در ویندوز ۱۰ به اینترنت وصل نمی شویم + راه حل | ۳۲

چگونه در ویندوز ۱۰ اطلاعات شبکه‌های بی سیم را پاک کنیم | ۴۰

تنظیمات شبکه با رعایت موازین امنیتی راهنمای تنظیمات شبکه در ویندوز ۱۰



در کنار تغییرات قابل توجه در ویندوز ۱۰ مثل منوی استارت جدید و تعامل بهتر بین محیط دسکتاپ و رابط‌های اپلیکیشن‌ها، قابلیت‌ها و تغییرات جدیدی نیز در رابطه با شبکه‌سازی در این سیستم‌عامل به وجود آمده است. اگرچه فرآیند پیکربندی و اتصال به شبکه تقریباً تغییری نکرده است، اما برخی قابلیت‌های جدید به آن اضافه شده است که بد نیست شما نیز نگاهی به آن بیاندازید. به ویژه این که برخی از این قابلیت‌ها اگر به درستی به آن رسیدگی

نشود می‌تواند تأثیرات منفی روی امنیت شبکه شما داشته باشد.

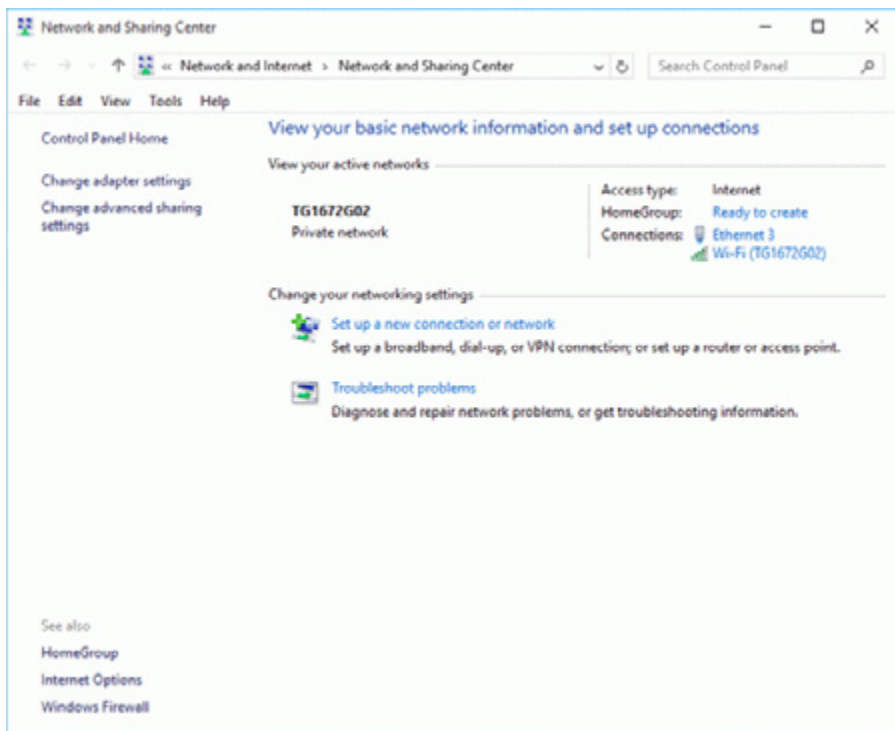
تغییرات اندک در رابط گرافیکی تنظیمات شبکه

کار را با بخش‌های مقدماتی آغاز می‌کنیم: با کلیک کردن روی آیکون شبکه در ویندوز ۱۰ فهرست شبکه‌های موجود از جمله شبکه‌های بی‌سیم اطراف شما و شبکه‌ای که شما در حال حاضر به آن متصل هستید نمایش داده می‌شود. ظاهر و وضعیت نمایش این فهرست به همان شیوه قدیمی نمایش در ویندوز ۷ بازگشته است.



همچنین در ویندوز ۸ و ۸.۱ میانبر بخش View Connection Settings در بالای فهرست شبکه قرار داشت که در ویندوز ۱۰ با یک میانبر ساده Network Settings موجود در پایین فهرست شبکه جایگزین شده است که همچنان شما را به تنظیمات وای‌فای موجود در اپلیکیشن Settings هدایت می‌کند. شبیه ویندوز ۸.۱ شما نمی‌توانید از داخل فهرست

شبکه روی شبکه‌ها راست-کلیک کنید (کاری که در نسخه ویندوز ۸ و قبل از آن امکان‌پذیر بود).



بخش Network and Sharing Center نیز تقریباً بدون تغییر در ویندوز ۱۰ باقی مانده است. شما همچنان می‌توانید از طریق سینی سیستم روی آیکون شبکه راست-کلیک کرده و Open Network and Sharing Center را برای دسترسی به آن انتخاب کنید. سایر صفحات و تنظیمات قابل دسترس در این مرکز، از

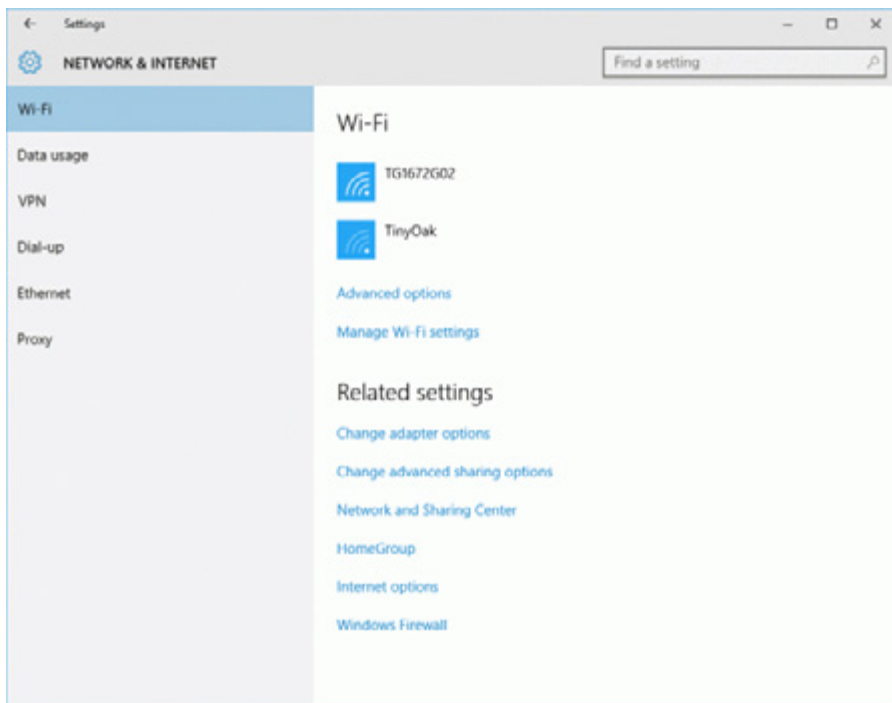
قبیل تنظیمات به اشتراک گذاری پیشرفته، پنجره Network Connections که تمام آداپتورهای شبکه را نمایش می‌دهد و پنجره محاوره‌ای خصوصیات اتصال که شما می‌توانید از طریق آن تنظیماتی مثل جزئیات static IP را انجام دهید نیز دست نخورده باقی مانده است.

گزینه‌های بیشتر مربوط به شبکه در اپلیکیشن Settings

مایکروسافت اصلاحاتی در بخش اپلیکیشن Settings انجام داده است و حالا این بخش به سبک کنترل پنل مترو طراحی شده است. اگر چه این بخش شامل تمام گزینه‌های موجود در کنترل پنل سنتی ویندوز نمی‌شود، اما یکسری گزینه دیگر به آن اضافه شده است. فراموش نکنید که به جای میانبر به کنترل پنل کامل، حالا یک میانبر به اپلیکیشن Settings از طریق منوی جدید استارت در دسترس شما است. شما همچنان می‌توانید برای دسترسی به کنترل پنل روی دکمه استارت راست-کلیک کنید.

بعد از باز شدن اپلیکیشن Settings، شما دکمه‌هایی را که هر کدام شامل دسته‌بندی‌های مختلفی برای تنظیمات است را مشاهده خواهید کرد. با کلیک روی دسته‌بندی Network & Internet شما به اولین تب که شامل تنظیمات وای‌فای است هدایت خواهید شد. در فهرست Wi-Fi شما اسامی شبکه‌های بی‌سیم اطراف خود و یک لینک مربوط به Advanced Options را مشاهده خواهید

کرد. با ورود به بخش **Advanced Options** شما می‌توانید جزئیات مربوط به IP را مشاهده کرده و تنظیمات مربوط به اشتراک گذاری شبکه‌ای که به آن متصل شده‌اید را تغییر دهید.



مایکروسافت یک لینک جدید را به نام **Manage Wi-Fi Settings** به صفحه **Wi-Fi** اضافه کرده است. این لینک شما را به بخش گزینه‌های **Wi-Fi Sense** منتقل می‌کند، که یک بخش جدید مربوط به خدمات همگام‌سازی کلمه عبور وای‌فای است. لینک‌های زیر بخش **Related Settings** نیز میانبرهایی به سایر تنظیمات مرتبط با

شبکه هستند که خارج از اپلیکیشن Settings قرار دارند. تب Data Usage در بخش تنظیمات Network & Internet نیز به تازگی به اپلیکیشن Settings اضافه شده است.

شما برای هر یک از انواع روش‌های اتصال به شبکه، مثل VPN, Dial-up و Ethernet یک تب اختصاصی را در اختیار خواهید داشت که هر کدام شامل اطلاعات مربوط به آن اتصال و میانبرهای مرتبط با آنها است. به جای قرار دادن فهرست تمام انواع مختلف اتصال به شبکه در یک صفحه واحد در اپلیکیشن Settings مانند ویندوز ۸ و ۸.۱، در ویندوز ۱۰ هر کدام از انواع اتصالات صفحه مخصوص به خود را دارند.

آخرین تب موجود در صفحه Network & Internet نیز Proxy است. مثل ویندوز ۸ و ۸.۱ شما می‌توانید تنظیمات مربوط به پراکسی را در این بخش یا از طریق پنجره محاوره‌ای Internet Options در اینترنت اکسپلورر انجام دهید.

بررسی میزان داده مصرفی بهینه شده

مایکروسافت اولین بار قابلیت بررسی میزان داده مصرف شده را در ویندوز ۸ معرفی کرد، اما این ویندوز تنها می‌توانست آمار داده‌های مصرف شده در اپلیکیشن‌های ویندوز، به استثنای برنامه‌های سنتی دسکتاپ را نمایش دهد. با ورود ویندوز ۱۰، حالا شما می‌توانید داده‌های مصرفی مربوط به تمام اپلیکیشن‌ها

و برنامه‌های دسکتاپ را مشاهده کنید، اگر چه این کار تنها از طریق یکی از دو ناحیه موجود در ویندوز امکان‌پذیر است. تب App History موجود در Task Manager همچنان تنها اپلیکیشن‌های ویندوز را نمایش می‌دهد. اما صفحه جدید Data Usage در اپلیکیشن Settings آمار تمام داده‌های مصرف شده را نمایش می‌دهد. برای دسترسی به این بخش شما ابتدا باید اپلیکیشن Settings را باز کرده و دسته‌بندی Network & Internet را انتخاب کنید و بعد از آن به سراغ تب Data Usage بروید. بعد از این کار شما یک نمودار ساده به همراه میزان داده مصرف شده بین انواع مختلف اتصالات شبکه (مثل وای‌فای در مقابل اترنت) را طی ۳۰ روز گذشته مشاهده خواهید کرد.



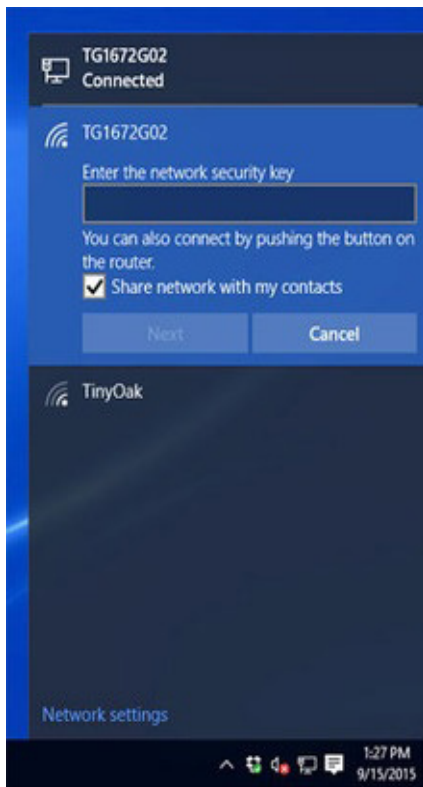
با کلیک روی لینک Usage Details در تب Data Usage نیز می‌توانید میزان داده مصرف شده توسط هر کدام از اپلیکیشن‌ها و برنامه‌های دسکتاپ را (مرتب شده بر اساس بیشترین به کمترین مصرف) مشاهده کنید.

به اشتراک گذاری کلمه عبور وای‌فای با Wi-Fi Sense

یکی از معروف‌ترین و بحث برانگیزترین قابلیت‌های جدید شبکه ارائه شده در ویندوز ۱۰ بخش Wi-Fi Sense است. این قابلیت یک سرویس همگام‌سازی است که به کاربران اجازه می‌دهد کلمات عبور وای‌فای خود را با دوستان یا لیست تماس موجود در حساب فیسبوک، Outlook.com و اسکایپ خود به اشتراک بگذارند. این امکان به این منظور در نظر گرفته شده است که کاربر دیگر نیازی به پرسیدن کلمه عبور شبکه دوستان خود نداشته باشد، تا با این کار هم مشکل عدم به خاطر سپاری کلمه عبور توسط دوست شما برطرف شود و هم خطرات امنیتی ناشی از فاش کردن کلمه عبور به حداقل برسد. اما همانگونه که در ادامه مشاهده خواهید کرد برخی ملاحظات امنیتی وجود دارد که باید آنها را در نظر گرفت. وقتی شما در ابتدا به یک شبکه وای‌فای متصل می‌شوید، در هنگام ورود کلمه عبور وقتی کادر زیر آن را علامت بزنید، ویندوز کلمه عبور این شبکه را با دوستان یا لیست تماس شما به اشتراک می‌گذارد. بعد از این کار هر زمان که دوستان شما به شبکه‌ای که

شما با آنها به اشتراک گذاشته‌اید نزدیک می‌شوند (به شرطی که از ویندوز ۱۰ یا ویندوز فون ۸ یا بالاتر استفاده کنند) به طور خودکار به آن متصل خواهند شد. این قابلیت اگر در زمان تنظیم اولیه ویندوز ۱۰، تنظیمات Express را انتخاب کرده باشید یا به طور دستی آن را فعال کرده باشید به طور پیش فرض انتخاب خواهد شد.

Wi-Fi Sense همچنین پیگیری خواهد کرد که کدام کاربران از طریق



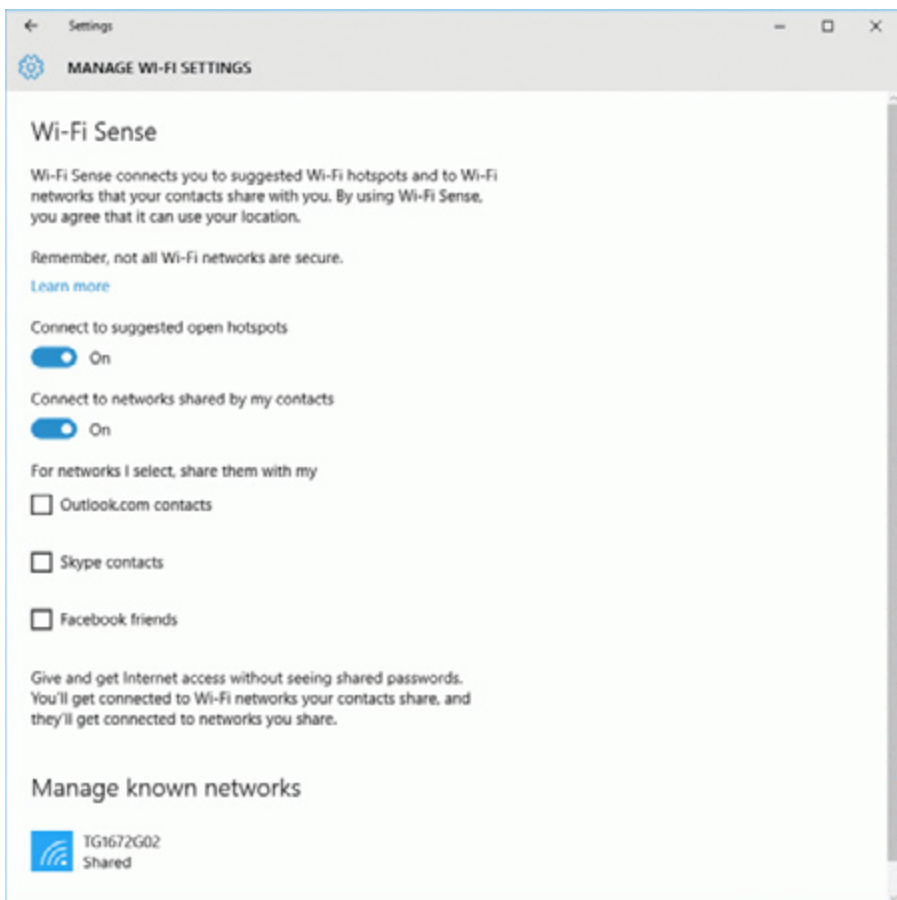
هات اسپات یا شبکه‌های باز یا بدون کلمه عبور به طور خودکار به آن شبکه متصل شده‌اند. علاوه بر این، Wi-Fi Sense می‌تواند به طور خودکار شروط و ضوابط بعضی از هات اسپات‌ها را بدون نیاز به دخالت مستقیم شما (و کلیک بر روی دکمه توافق) بپذیرد. این قابلیت نیز با انتخاب تنظیمات Express در زمان تنظیم اولیه ویندوز ۱۰ به طور پیش فرض فعال می‌شود.

اگر چه مایکروسافت در Wi-Fi Sense از برخی مکانیزم‌های امنیتی استفاده کرده است، اما با این وجود همچنان باید مراقب خطرات و نگرانی‌های امنیتی بود. هر چند ویندوز جستجوی شبکه و قابلیت به اشتراک گذاری را زمانی که از طریق Wi-Fi Sense به یک شبکه متصل می‌شوید غیرفعال خواهد کرد، اما دیگران همچنان با استفاده از ابزارهای مناسب این کار می‌توانند تمام ترافیک بی‌سیم رد و بدل شده را ردگیری کرده و احتمالاً به کامپیوترها و دستگاه‌های متصل به آن شبکه دسترسی پیدا کنند. این کار از دو طریق امکان پذیر است: فرد مهاجم هم می‌تواند وقتی به شبکه شما متصل می‌شود به جستجوی شما پردازد و هم می‌تواند زمانی که شما به شبکه آنها متصل می‌شوید این کار را انجام دهد.

این امکان نیز وجود دارد که کلمه عبور شبکه شما بدون اطلاع شما با دیگران به اشتراک گذاشته شود. شاید شما به طور تصادفی کادر اشتراک را در زمان اتصال علامت بزنید. حتی ترسناک تر از آن، شاید کاربر دیگری با در اختیار داشتن کلمه عبور شما آن را با دوستانش به اشتراک بگذارد.

از آنجا که در هنگام استفاده از Wi-Fi Sense خطرات امنیتی مرتبط با آن نیز افزایش خواهد یافت و از طرفی این قابلیت برای مصارف خانگی و هات اسپات‌ها در نظر گرفته شده است، بنابراین بهتر است در هنگام استفاده از شبکه‌های تجاری / اداری آن را غیرفعال کنید. به یاد داشته باشید که Wi-Fi Sense گواهی نامه‌های لاگین

به شبکه‌هایی را که با روش امنیتی سطح enterprise و در حالت WPA و WPA2 رمزگذاری شده‌اند را به اشتراک نمی‌گذارد. بنابراین یک روش برای جلوگیری از به اشتراک گذاری شبکه شما توسط دیگران از طریق این سرویس جدید تعیین سطح امنیتی enterprise-prise توسط تایید هویت در شبکه‌های بیسیم 802.1X است که مزایای بسیار زیاد دیگری را نیز در اختیار شما قرار می‌دهد.



اگر امنیت شبکه بی‌سیم شما در حالت personal (با نام pre-shared key mode نیز شناخته می‌شود) و با سیستم WPA و WPA2 رمزگذاری شده است، شما این امکان را خواهید داشت که از به اشتراک گذاری کلمه عبور توسط Wi-Fi Sense جلوگیری کنید .

با عضویت در سایت شبکه آخرین کتابهای الکترونیک را رایگان دانلود کنید

www.shabakeh-mag.com



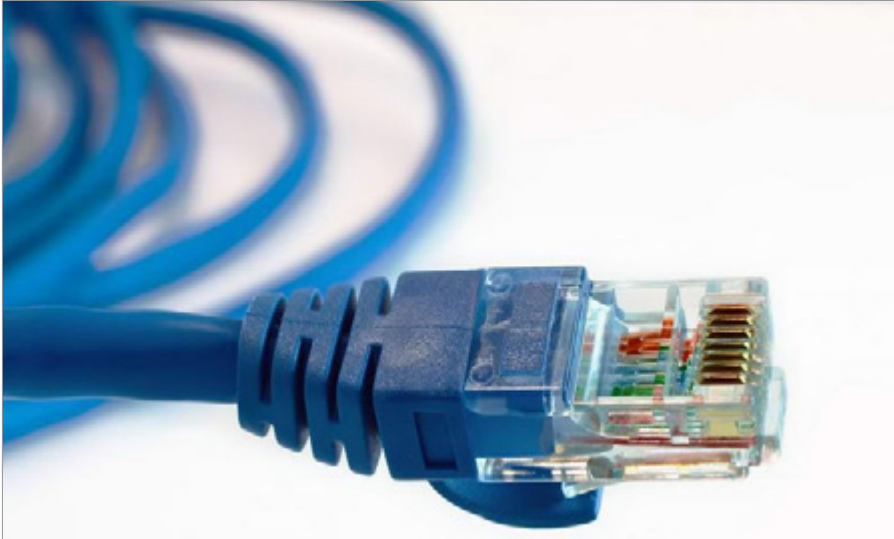
تلگرام شبکه را بخوانید تا بدانید

<https://telegram.me/shabakehmag>



زمانی که دستگاه شما به هیچ وجه قصد متصل شدن به اینترنت را ندارد

چگونه به سرعت آداپتورهای شبکه را در ویندوز ۱۰ ریست کنیم



این روزها یکی از رنج آورترین اتفاقات کار با کامپیوتر وقتی به وجود می آید که دستگاه شما به هیچ وجه قصد ندارد به اینترنت متصل شود و تمام راه حل های به کار گرفته شده از جانب شما نیز به رفع مشکل کمک نمی کند. در چنین شرایط ناامید کننده ای آخرین کاری که شما می توانید امتحان کنید، ریست کردن آداپتور(های) شبکه است. هر چند بعد از این کار شما مجبور هستید تمام تنظیمات را دوباره انجام دهید، اما بازگرداندن آداپتور شبکه به تنظیمات پیش فرض خود در بسیاری از موارد می تواند به رفع مشکلات مربوط به اتصال شبکه به شما کمک کند. آخرین

نسخه از ویندوز ۱۰ روش ساده‌ای را برای ریست کردن آداپتورهای شبکه در اختیار شما قرار می‌دهد. در این مقاله نحوه انجام این کار را بررسی خواهیم کرد.

توجه: توضیحات ذکر شده در این مقاله تنها روی نسخه به‌روزرسانی سالانه ویندوز ۱۰ و Windows 10 Insider Preview Build 14367 یا جدیدتر انجام شده است. دریافت نسخه به‌روزرسانی سالانه ویندوز ۱۰ برای کاربران قدیمی رایگان است.

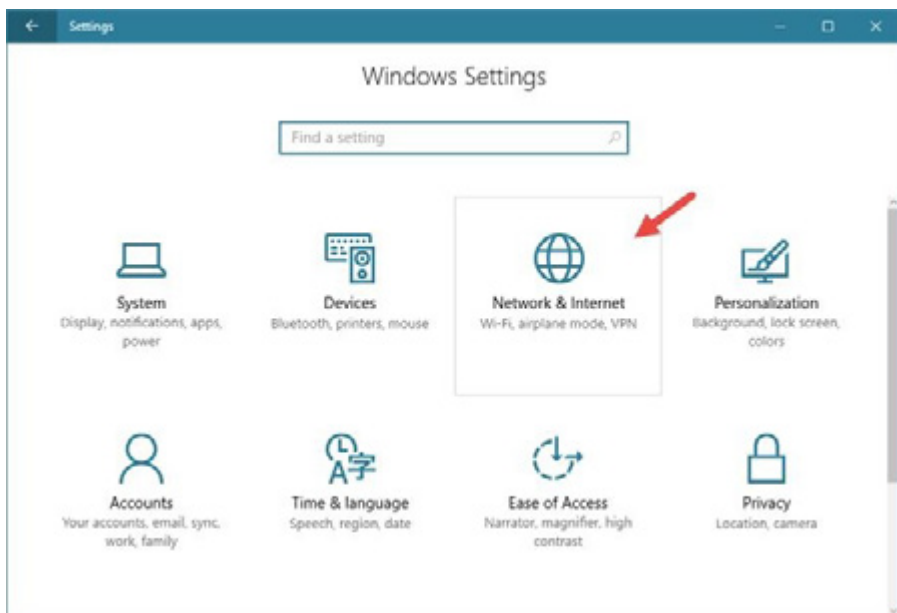
از آنجا که ریست کردن آداپتور شبکه به معنای بازگشت تمام تنظیمات به حالت پیش‌فرض است، قبل از اقدام به انجام این کار، تمام تنظیمات فعلی را یک جا یادداشت کنید تا بتوانید از آنها برای تنظیم دوباره شبکه استفاده کنید.

چگونه تمام آداپتورهای شبکه را در ویندوز ۱۰ ریست کنیم

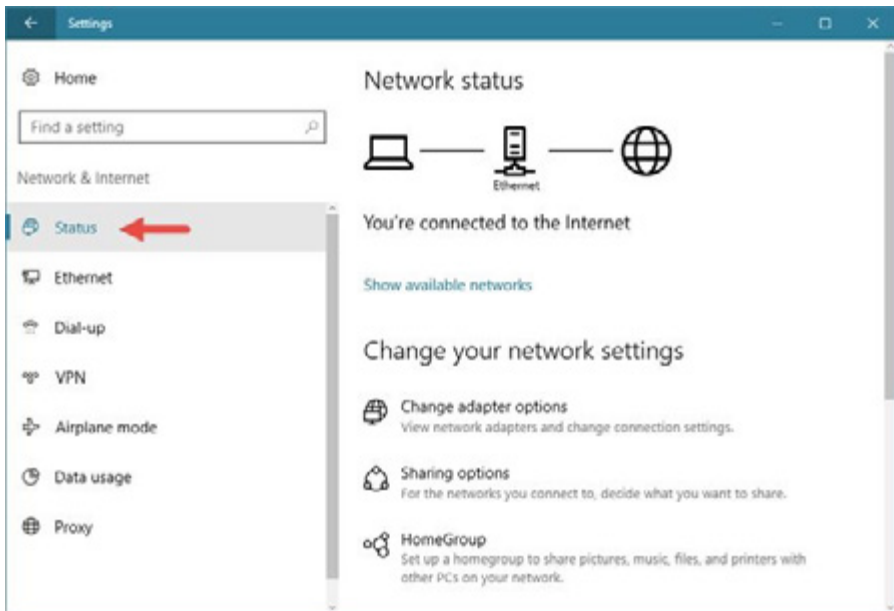


اولین کاری که شما برای ریست کردن تمام آداپتورهای شبکه موجود در کامپیوتر یا دستگاه موبایل ویندوز ۱۰ باید انجام دهید، این است که اپلیکیشن settings را باز کنید. سریع ترین روش برای انجام این کار این است که به طور همزمان کلیدهای Windows + I را روی صفحه کلید فشار دهید.

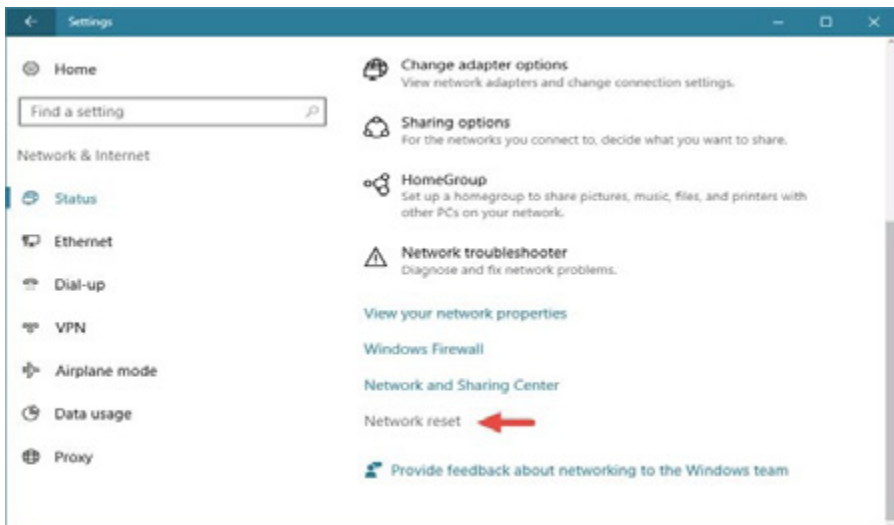
بعد از شدن پنجره اپلیکیشن settings به بخش Network & Internet بروید.



در ستون سمت چپ پنجره این بخش روی گزینه Status کلیک کنید .

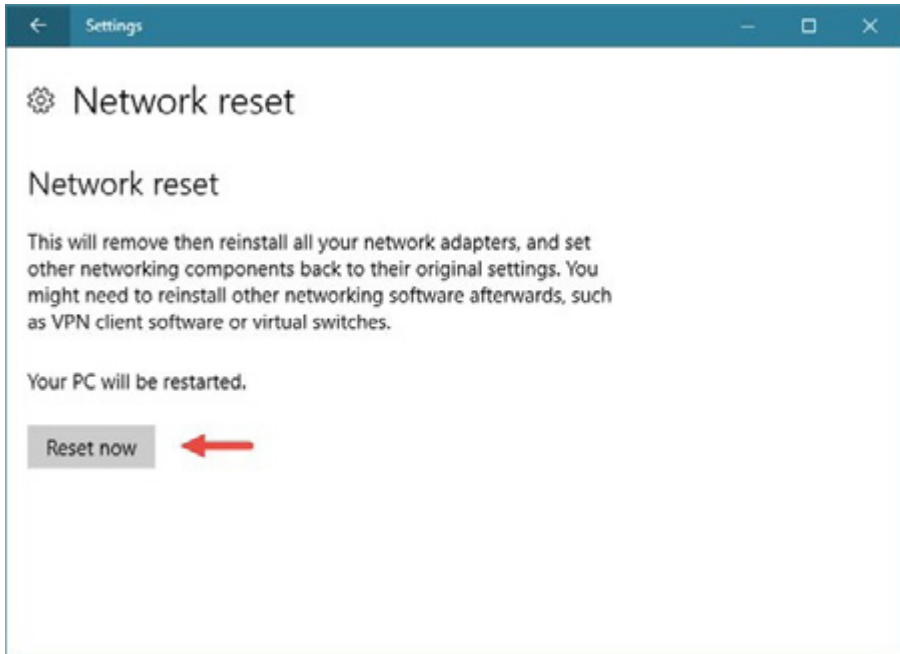


در قسمت سمت راست پنجره به سمت پایین اسکرول کنید تا به انتهای بخش تنظیمات برسید. در این قسمت روی لینک Network reset کلیک کنید.

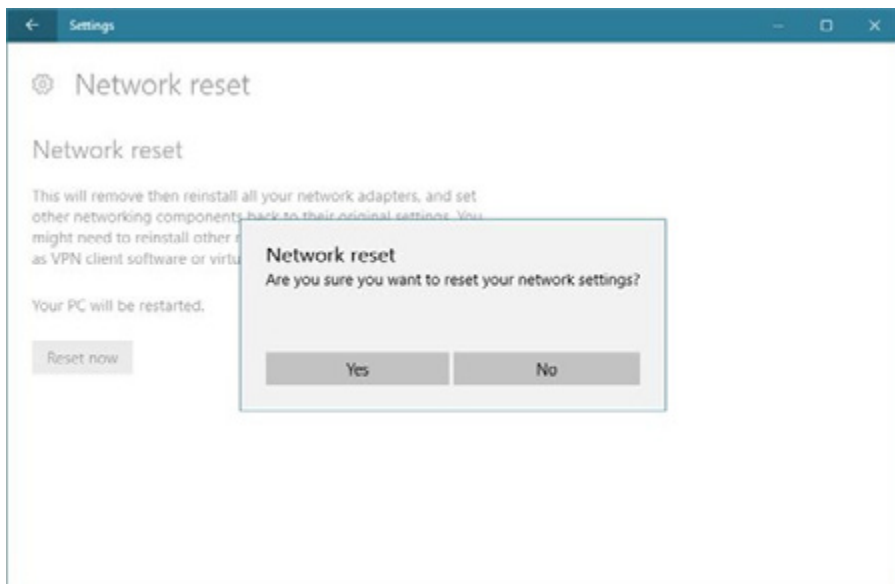


با کلیک روی این لینک اپلیکیشن settings یک پنجره جدید با نام Network reset را باز خواهد کرد که شامل یک متن اطلاعیه به این شرح است: «انجام این کار باعث حذف و سپس نصب مجدد تمام آداپتورهای شبکه شما خواهد شد و تمام اجزای شبکه شما به تنظیمات اصلی خود بازگردانده می‌شود. ممکن است لازم باشد سایر نرم افزارهای مربوط به شبکه خود از جمله نرم افزار VPN یا سوئیچ‌های مجازی را مجدداً نصب کنید.»

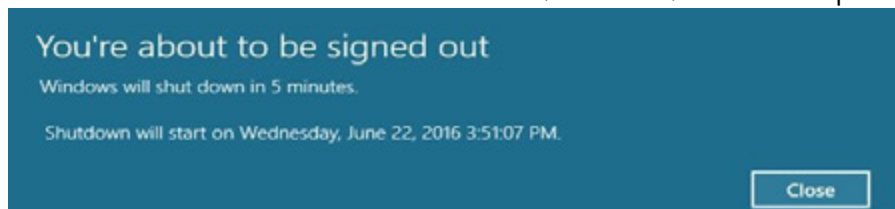
اگر شما با این توضیحات مشکلی ندارید و مایل هستید به فرآیند ریست کردن آداپتورهای شبکه ادامه دهید روی دکمه Reset now کلیک کنید.



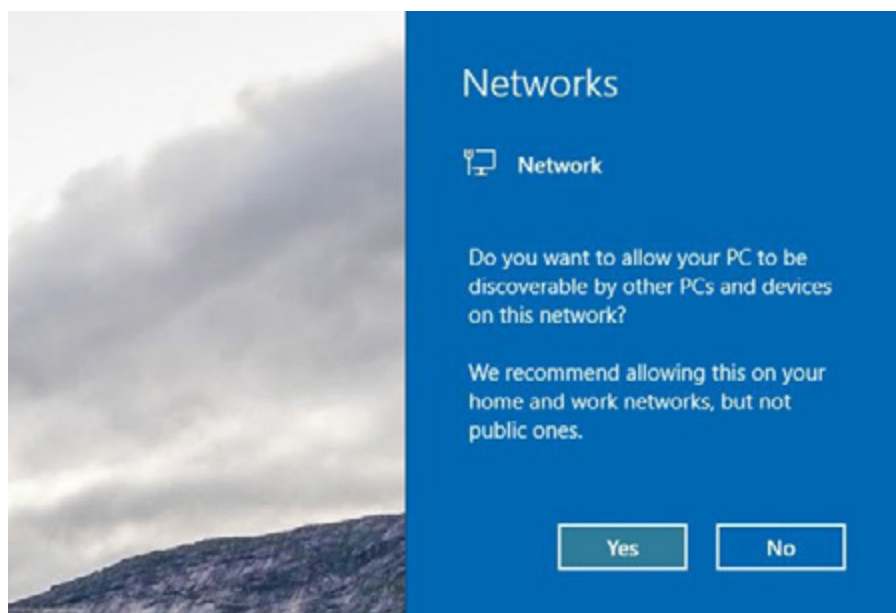
برای تاکید دوباره ویندوز ۱۰ از شما سوال خواهد کرد که آیا اطمینان دارید که می‌خواهید آداپتورهای شبکه خود را ریست کنید. در صورت مثبت بودن پاسخ روی دکمه Yes کلیک کنید.



بعد از تایید شما و انجام مراحل اولیه، ویندوز ۱۰ به شما اطلاع می‌دهد که کامپیوتر یا دستگاه موبایل شما ظرف ۵ دقیقه خاموش خواهد شد. این پنجره اطلاعیه را ببندید و تا قبل از اتمام این زمان تمام کارهای خود را ذخیره کنید.



توجه داشته باشید که اگر نمی‌خواهید این ۵ دقیقه را منتظر باشید می‌توانید خودتان به طور دستی کامپیوتر یا دستگاه موبایل خود را ری‌استارت کنید. نتیجه هر دو کار یکی خواهد بود. بعد از ری‌استارت شدن کامپیوتر یا دستگاه شما تمام آداپتورهای شبکه ریست شده و نیاز به پیکربندی دوباره دارند. در فرآیند این تنظیمات نیز بخشی وجود دارد که شما باید تعیین کنید آیا مایل هستید دستگاه ویندوز ۱۰ شما توسط سایر دستگاه‌های متصل به شبکه شما قابل شناسایی باشد یا خیر.



شما همچنین باید از ابتدا تمام تنظیمات مورد نیاز پیکربندی شبکه

خود را انجام دهید. اگر از پراکسی یا VPN استفاده می‌کردید باید آنها را نیز از ابتدا تنظیم کنید.

ریست کردن آداپتورهای شبکه در ویندوز ۱۰ بسیار راحت بوده و با چند کلیک قابل انجام است. اما این تنها مسئله شما برای داشتن یک شبکه نوسازی شده نیست، برای رسیدن به همان شبکه قبلی که به خوبی کار می‌کرد باید پیکربندی قبلی را روی آداپتور نوسازی شده نیز انجام دهید که ممکن است به راحتی ریست کردن آن نباشد، بنابراین حتما اطلاعات مربوط به تنظیمات قبلی شبکه خود را یک جا یادداشت کنید تا راحت‌تر بتوانید آنها را بازنشانی کنید.

با عضویت در سایت شبکه آخرین کتابهای الکترونیک را رایگان دانلود کنید

www.shabakeh-mag.com

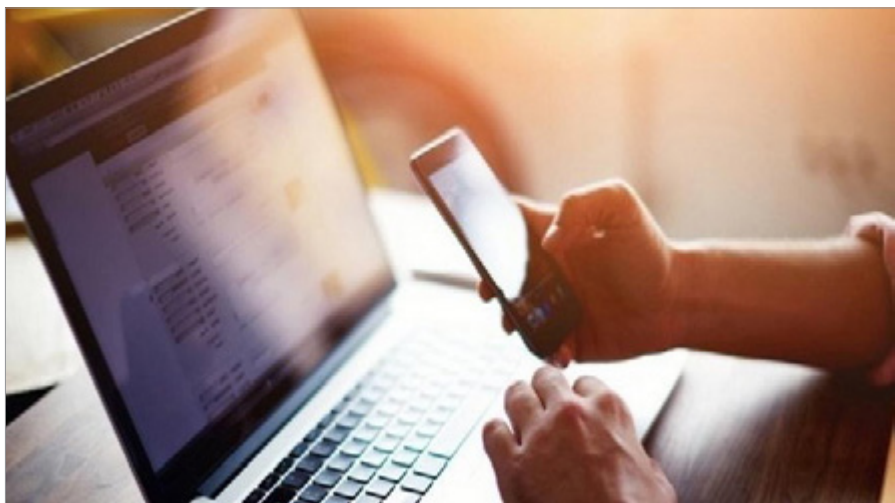


تلگرام شبکه را بخوانید تا بدانید

<https://telegram.me/shabakehmag>



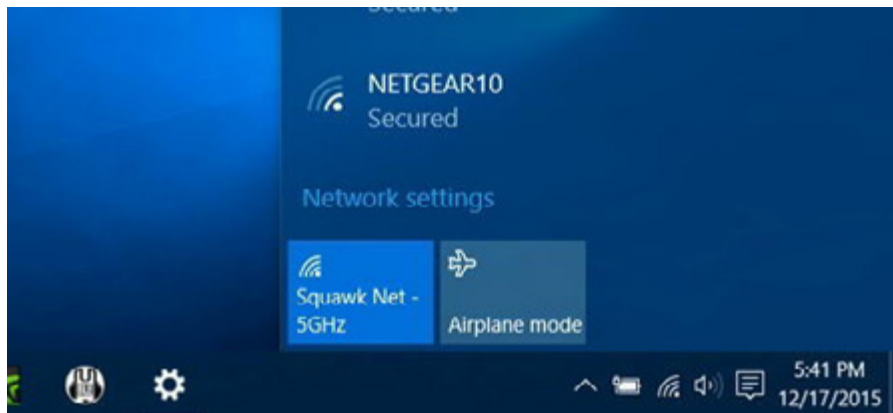
چگونه در هر دستگاهی اطلاعات شبکه را پیدا کنیم



تمام دستگاه‌های متصل به شبکه مثل لپ‌تاپ‌ها، کامپیوترهای دسکتاپ، تلفن‌های هوشمند، تبلت‌ها و هر چیز دیگر، یک آدرس MAC منحصر بفرد و یک آدرس IP بر روی شبکه دارند. دلایل بسیاری وجود دارد که شما به این آدرس‌ها نیاز پیدا کنید. پس در این مقاله به چگونگی پیدا کردن این اطلاعات بر روی تمام دستگاه‌ها می‌پردازیم.

توجه داشته باشید که این روش‌ها آدرس IP خود دستگاه را نشان می‌دهد. شما احتمالاً از پشت یک روتر به شبکه متصل هستید بنابراین آدرس IP عمومی شما، یا همان آدرس IP روی اینترنت، فرق می‌کند و به شیوه دیگری باید آن را پیدا کنید.

ویندوز ۱۰



روی ویندوز ۱۰ خیلی سریع‌تر از ویندوزهای قبلی می‌توان به این اطلاعات دست یافت. بر روی آیکون وای‌فای در قسمت اعلان‌ها یا system tray (سینی سیستم) کلیک کنید و سپس بر روی لینک Network settings (تنظیمات شبکه) کلیک کنید. اگر اتصال‌تان وای‌فای نیست می‌توانید اپ Settings (تنظیمات) را باز کرده و Network & Internet را انتخاب کنید و سپس نوع اتصال را انتخاب کنید و به دنبال اطلاعات تکمیلی بگردید.

در پنجره‌ای که ظاهر می‌شود بر روی Advanced options کلیک کنید. شما همچنین با باز کردن اپ Settings و رفتن به Network & Internet > Wi-Fi می‌توانید به این پنجره برسید. صفحه را به پایین ببرید و در ذیل عنوان Properties این اطلاعات را مشاهده کنید.



ویندوز ۷، ۸، ۸.۱، ۱۰

شما می‌توانید این اطلاعات را به طرق دیگر بر روی نسخه‌های قبلی ویندوز پیدا کنید. البته این شیوه بر روی ویندوز ۱۰ هم کار می‌کند. کافی است کنترل پانل را باز کرده و در ذیل Network and Internet بر روی View network status and tasks کلیک کنید، بر روی Change adapter settings روی اتصال که در حال استفاده از آن هستید راست کلیک کنید و Status را انتخاب کنید. در زیر بخش Connection بر روی دکمه Details کلیک کنید تا لیست اطلاعاتی که دنبالش بودید را مشاهده کنید. شما همچنین می‌توانید با باز کردن پنجره Command Prompt و اجرای فرمان ipconfig به این اطلاعات دسترسی پیدا کنید:

```

Command Prompt
Microsoft Windows [Version 10.0.10586]
(c) 2015 Microsoft Corporation. All rights reserved.

C:\Users\chris>ipconfig

Windows IP Configuration

Ethernet adapter Ethernet:

   Media State . . . . . : Media disconnected
   Connection-specific DNS Suffix  . :

Wireless LAN adapter Local Area Connection* 2:

   Media State . . . . . : Media disconnected
   Connection-specific DNS Suffix  . :

Wireless LAN adapter Wi-Fi:

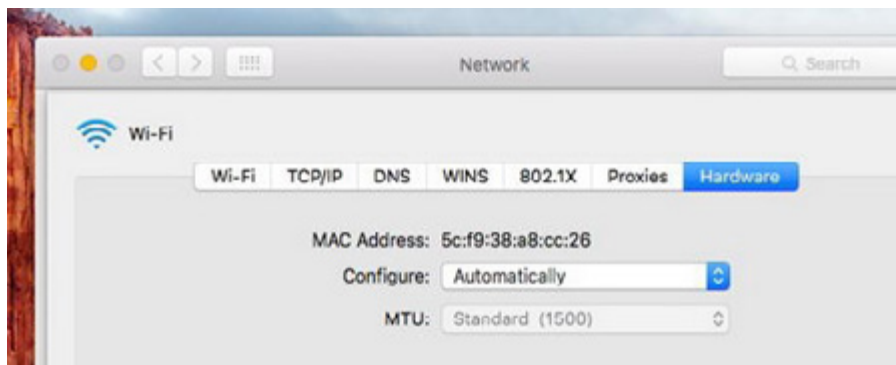
   Connection-specific DNS Suffix  . : T-mobile.com
   IPv6 Address. . . . . : 2001:1c0:c002:e1c0:b061:ba81:82c8:9b7d
   Temporary IPv6 Address. . . . . : 2001:1c0:c002:e1c0:e92d:439d:5122:f49
   Link-local IPv6 Address . . . . . : fe80::b061:ba81:82c8:9b7d%2
   IPv4 Address. . . . . : 192.168.29.190
   Subnet Mask . . . . . : 255.255.255.0
   Default Gateway . . . . . : fe80::1e87:2cff:fa35:e4c0%2
                                   192.168.29.1

```

Mac OS X

راحت‌ترین و ساده‌ترین راه برای پیدا کردن این اطلاعات بر روی Mac OS X نگه داشتن کلید Option بر روی صفحه کلید و کلیک بر روی آیکون وای‌فای در نوار منو در بالای صفحه است. آدرس IP در کنار عبارت IP address قابل مشاهده است. در این بخش اطلاعات دیگری در مورد شبکه بی‌سیم و آدرس IP روترتان نیز در اختیار دارید.

شما همچنین می‌توانید با کلیک بر روی منوی اپل در نوار منو در بالای صفحه و انتخاب System Preferences، کلیک بر روی آیکون شبکه، انتخاب اتصال شبکه، کلیک روی Advanced و سپس کلیک بر روی سربرگ TCP/IP، این اطلاعات را پیدا کنید. آدرس MAC را می‌توانید در سربرگ Hardware پیدا کنید.



آیفون و آی‌پد

برای یافتن این اطلاعات بر روی آیفون، آی‌پد یا آی‌پاد تاج با سیستم عامل iOS اپل اول Settings را باز کنید. در بخش Settings بر روی Wi-Fi و سپس بر روی آی‌کون "i" در سمت راست اتصال وای‌فای که به آن متصل هستید ضربه بزنید. در این صفحه آدرس IP و دیگر جزئیات شبکه را مشاهده خواهید کرد.



برای یافتن آدرس MAC از اپ Settings به General > About بروید. صفحه را پایین ببرید و به دنبال Wi-Fi Address بگردید.

General	About
Model	MKR32LL/A
Serial Number	[REDACTED]
Wi-Fi Address	44:00:10:CE:21:AD
Bluetooth	44:00:10:CE:21:AE

آندروید

روی آندروید شما می‌توانید این اطلاعات را در اپ Settings پیدا کنید. با کشیدن انگشت از بالای صفحه به پایین نوار اعلان را باز کنید و بر روی آیکون چرخ‌دنده ضربه بزنید و به لیست اپ‌ها بروید و بر روی اپ Settings ضربه بزنید. در ذیل Wireless & networks بر روی گزینه Wi-Fi سپس بر روی دکمه منو و در آخر بر روی Advanced ضربه بزنید تا صفحه Advanced Wi-Fi باز شود. آدرس IP و آدرس MAC در پایین همین صفحه قابل مشاهده خواهند بود.

طبق معمول آندروید، این گزینه‌ها ممکن است بسته به سازنده دستگاه شما، در جاهایی کمی متفاوت قرار داشته باشند. فرآیند بالا بر روی نکسوس ۷ با سیستم عامل آندروید ۶ مارشمالو انجام شده است.

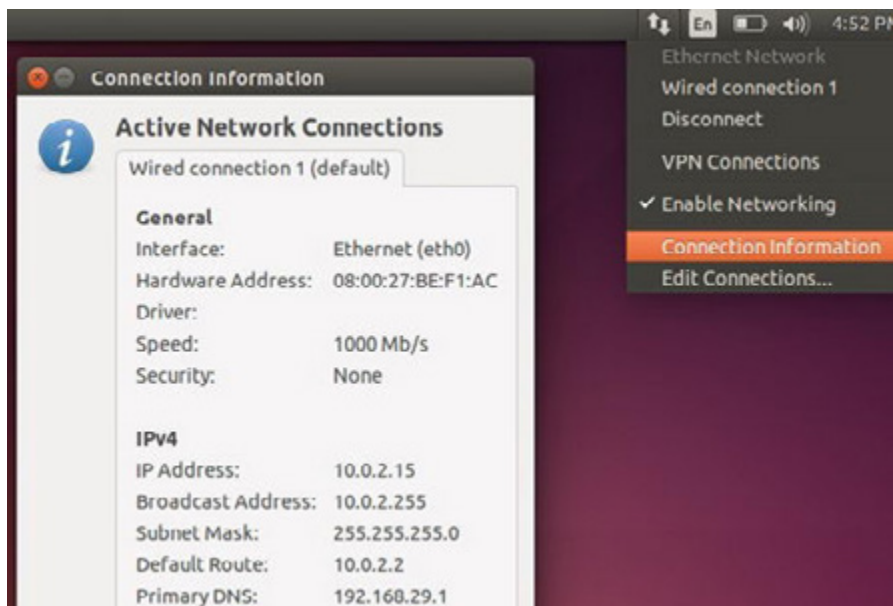
Chrome OS

بر روی کروم‌بوک، کروم‌باکس یا هر دستگاهی که با سیستم‌عامل کروم کار می‌کند، این اطلاعات در صفحه Settings در دسترس است. سریع‌ترین راه برای دسترسی به این اطلاعات کلیک بر روی بخش وضعیت (status area) در گوشه پایین راست صفحه و سپس کلیک بر روی گزینه Connected to و کلیک بر روی نام شبکه‌ای است که به آن متصل شده‌اید. با این کار صفحه اطلاعات باز می‌شود. شما همچنین می‌توانید با کلیک بر روی دکمه منو در کروم و انتخاب Settings، صفحه تنظیمات را باز کنید. حالا در بالای صفحه Settings بر روی نام شبکه وای‌فای که به آن متصل هستید کلیک کرده و سپس مجدداً بر روی آن کلیک کنید. آدرس MAC داخل سربرگ Connection قرار دارد و آدرس IP در سربرگ Network قابل مشاهده است.

لینوکس

در توزیع‌های لینوکس‌های جدید این اطلاعات بر راحتی از بخش

وضعیت یا اعلان در دسترس هستند. به دنبال آیکون شبکه بگردید، بر روی آن کلیک کرده و Connection Information را انتخاب کنید. در این قسمت آدرس IP، و دیگر اطلاعات قابل مشاهده خواهند بود. hardware address همان آدرس MAC دستگاه است.



اگر به ترمینال دسترسی دارید فرمان `ifconfig` را اجرا کنید. کاری با بخش "lo" نداشته باشید. تمام اطلاعات مورد نیاز شما در قسمت "eth0" ذکر شده است.

```

chris@uvbox: ~
chris@uvbox:~$ ifconfig
eth0      Link encap:Ethernet  HWaddr 08:00:27:be:f1:ac
          inet addr:10.0.2.15  Bcast:10.0.2.255  Mask:255.255.255.0
          inet6 addr: fe80::a00:27ff:febe:f1ac/64 Scope:Link
          UP BROADCAST RUNNING MULTICAST  MTU:1500  Metric:1
          RX packets:348 errors:0 dropped:0 overruns:0 frame:0
          TX packets:290 errors:0 dropped:0 overruns:0 carrier:0
          collisions:0 txqueuelen:1000
          RX bytes:217595 (217.5 KB)  TX bytes:32598 (32.5 KB)

lo        Link encap:Local Loopback
          inet addr:127.0.0.1  Mask:255.0.0.0
          inet6 addr: ::1/128 Scope:Host
          UP LOOPBACK RUNNING  MTU:65536  Metric:1
          RX packets:74 errors:0 dropped:0 overruns:0 frame:0
          TX packets:74 errors:0 dropped:0 overruns:0 carrier:0
          collisions:0 txqueuelen:0
          RX bytes:6708 (6.7 KB)  TX bytes:6708 (6.7 KB)

```

این فرآیند بر روی دستگاه‌های دیگر، مثلاً کنسول‌های بازی نیز مشابه است. باید صفحه Settings را باز کنید و دنبال صفحه Status (وضعیت) بگردید تا به این اطلاعات دسترسی پیدا کنید. صفحه‌ای با عنوان Network باید جزئیات اتصال شبکه را در اختیارمان بگذارد. شاید هم این لیست در صفحه About قرار داده شده باشد. اگر نتوانستید اطلاعات مورد نیاز را پیدا کنید بد نیست نام دستگاه‌تان را در اینترنت جستجو کنید.

با عضویت در سایت شبکه آخرین کتابهای الکترونیک را رایگان دانلود کنید

www.shabakeh-mag.com



تلگرام شبکه را بخوانید تا بدانید

<https://telegram.me/shabakehmag>



راهکارهایی برای رفع مشکل اتصال به شبکه و اینترنت

چرا در ویندوز ۱۰ به اینترنت وصل نمی‌شویم + راه حل



دلایل زیادی برای مشکلات اتصال به اینترنت در کامپیوتری که از سیستم عامل ویندوز ۱۰ استفاده می‌کند، وجود دارد. این مشکلات می‌تواند ناشی از خرابی کابل مودم، مسدود شدن به وسیله فایروال‌ها و نرم افزارهای آنتی‌ویروس، درایور آداپتور شبکه یا حتی خود ارائه‌کننده خدمات اینترنت (ISP) باشد.

اولین کاری که شما باید در زمانی که مشکل اتصال به اینترنت به وجود می‌آید، انجام دهید؛ تهیه یک گزارش از شبکه بی‌سیم است، چرا که عامل اصلی خیلی از مشکلات از همین جا شروع می‌شود. برای انجام این کار به کادر جستجوی موجود در نوار

وظیفه رفته و عبارت Command prompt را تایپ کنید، سپس روی Command prompt راست کلیک کرده و گزینه Run as administrator را انتخاب کنید، بعد در خط فرمان عبارت netsh wlan show wlanreport را تایپ کنید. با انجام این کار یک فایل html ساخته خواهد شد که شما می‌توانید آن را در مرورگر خود باز کنید. همچنین اطمینان حاصل کنید که مشکل اتصال مربوط به مودم یا خدمات دهنده اینترنت شما نباشد. اگر هیچ کدام از این عوامل به مشکل اتصال مربوط نبودند مراحل بعد را انجام دهید.

در کادر جستجوی موجود در نوار ابزار یک بار دیگر عبارت Command prompt را تایپ کنید. سپس روی آن راست کلیک کرده و گزینه Run as administrator را انتخاب کنید. در خط فرمان عبارت ipconfig را تایپ کنید. آدرس آی‌پی کنار عبارت Default gateway را پیدا کرده و این آدرس را یادداشت کنید. در خط فرمان عبارت ping را تایپ کرده و کلید Enter را فشار دهید. شما باید نتیجه‌ای شبیه به خروجی زیر را مشاهده کنید:

```
Reply from 192.168.1.1: bytes=32 time=5ms TTL=64
```

```
Reply from 192.168.1.1: bytes=32 time=5ms TTL=64
```

```
Reply from 192.168.1.1: bytes=32 time=5ms TTL=64
```

```
Reply from 192.168.1.1: bytes=32 time=5ms TTL=64
```

اگر شما نتیجه بالا را مشاهده کردید اما همچنان نمی‌توانید به اینترنت متصل شویم احتمالاً مشکل از مودم یا خدمات دهنده اینترنت شما است.

آداپتور شبکه خود را به‌روز نگه دارید

بعضی مواقع مشکل اتصال به اینترنت می‌تواند ناشی از ناسازگاری درایور آداپتور شبکه شما باشد. برای اطمینان از این که درایور شما به‌روز رسانی شده باشد مراحل زیر را دنبال کنید:

۱. در کادر جستجو عبارت Device Manager را تایپ کنید.

۲. Network adapters راه انتخاب کنید.

۳. روی آداپتور شبکه راست کلیک کرده و سپس

Update Driver Software >> Search automatically for updated driver software را انتخاب کنید.

۴. بعد از این که درایور به‌روز رسانی شده شما نصب شد یک بار کامپیوتر را ری‌استارت کنید.

اگر نمی‌توانید به‌طور خودکار درایور جدید را پیدا کنید به وبسایت سازنده

آداپتور شبکه خود مراجعه کرده و آخرین درایور موجود را دانلود کنید.

به نسخه قبلی آداپتور شبکه خود بازگردید

گاهی اوقات نصب کردن نسخه قدیمی تر درایور نیز ممکن است به رفع مشکل اتصال کمک کند.

۱. در کادر جستجو عبارت Device Manager را تایپ کرده و آن را انتخاب کنید.

۲. Network adapters راه انتخاب و بعد نام آداپتور شبکه خود را انتخاب کنید.

۳. روی نام آداپتور شبکه راست کلیک کرده و گزینه Properties را انتخاب کنید.

۴. سپس Driver و بعد Roll back driver را انتخاب کنید. حالا مراحل نمایش داده شد را دنبال کرده و فرآیند کار را تکمیل کنید.

۵. بعد از نصب درایور کامپیوتر خود را ریستارت کنید.

از network troubleshooter استفاده کنید

یکی دیگر از روش‌های برطرف کردن مشکلات عمومی اتصال به اینترنت استفاده از network troubleshooter خود ویندوز است.

۱. در کادر جستجوی موجود در نوار ابزار عبارت Network troubleshooter را تایپ کنید و بعد Identify و repair network problems را انتخاب کنید .

۲. مراحل توصیه شده در troubleshooter را انجام دهید و ببینید آیا مشکل برطرف می‌شود.

اگر این روش مشکل شما را برطرف نکرد، بخش TCP/IP را ریست کنید، آدرس ای‌پی را بازیابی کنید و سرانجام DNS client resolver cache را تخلیه و ریست کنید. شما باید این فرامین را در پنجره com-mand prompt اجرا کنید. بنابراین command prompt را با سطح دسترسی admin باز کنید و فرامین زیر را به ترتیب اجرا کنید:

۳. فرمان netsh winsock reset را تایپ کنید و کلید Enter را فشار دهید .

۴. فرمان netsh int ip reset را تایپ کنید و کلید Enter را فشار دهید.

۵. فرمان `ipconfig /release` را تایپ کنید و کلید `Enter` را فشار دهید.

۶. فرمان `ipconfig /renew` را تایپ کنید و کلید `Enter` را فشار دهید.

۷. فرمان `ipconfig / flushdns` را تایپ کنید و کلید `Enter` را فشار دهید.

فایروال را غیر فعال کنید

بعضی مواقع ممکن است فایروال‌ها از برقراری اتصال جلوگیری کنند. آنها را غیر فعال کنید و ببینید آیا مشکل برطرف می‌شود. `command prompt` را با سطح دسترسی `admin` باز کنید. در خط فرمان عبارت `advfirewall set allprofiles state off` را تایپ کنید و کلید `Enter` را فشار دهید. حالا مرورگر وب خود را باز کنید و ببینید آیا می‌توانید به اینترنت دسترسی داشته باشید. برای فعال کردن مجدد نرم افزار فایروال در خط فرمان عبارت `netsh advfirewall set allprofiles state on` را تایپ کنید و کلید `Enter` را فشار دهید.

آنتی‌ویروس را غیر فعال کنید

۱. در نوار جستجو عبارت `System and security` را تایپ کنید و بعد

Review you computer's status and resolve issues را انتخاب کنید.

۲. فلش کنار Security را انتخاب کنید.

۳. مستندات آنتی ویروس را بررسی و آن را خاموش کنید.

درایور آداپتور شبکه را آن ایستال کنید

یکی دیگر از روش‌های رفع مشکل آن ایستال کردن درایور آداپتور شبکه است، اما فراموش نکنید که حتما قبل از انجام این کار یک نسخه پشتیبان از آن تهیه کنید.

۱. در نوار جستجو عبارت Device Manager را تایپ کرده و آن را انتخاب کنید.

۲. در این پنجره شما نام آداپتور شبکه خود را مشاهده خواهید کرد.

۳. روی آداپتور شبکه راست کلیک کرده و

Uninstall >> Delete the driver software for this device را انتخاب

کنید. سپس روی Ok کلیک کنید تا فرآیند انجام کار تایید شود. در انتها اگر خواسته شد که کامپیوتر را ری‌استارت کنید این کار را انجام دهید.

از Network reset استفاده کنید

به عنوان آخرین تلاش برای رفع مشکل اتصال به شبکه از Network reset استفاده کنید تا دستگاه‌های شبکه از نو نصب شوند. اما توجه داشته باشید که برای استفاده از network reset باید ویندوز ۱۰ شما نسخه ۱۶۰۷ باشد.

Start>> Settings>> Network & Internet>> Status>> Network reset
را انتخاب کنید.

Reset now را انتخاب و بعد روی Yes کلیک کنید تا فرآیند انجام کار تایید شود. مدتی صبر کنید تا کامپیوتر ری‌استارت شود

با عضویت در سایت شبکه آخرین کتابهای الکترونیک را رایگان دانلود کنید

www.shabakeh-mag.com



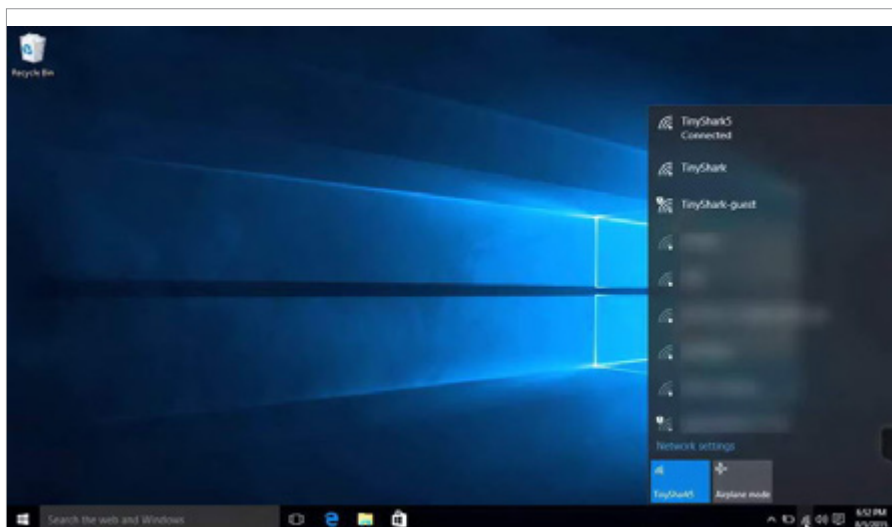
تلگرام شبکه را بخوانید تا بدانید

<https://telegram.me/shabakehmag>



برای افزایش امنیت اطلاعات مربوط به شبکه را با خود حمل نکنید

چگونه در ویندوز ۱۰ اطلاعات شبکه‌های بی‌سیم را پاک کنیم

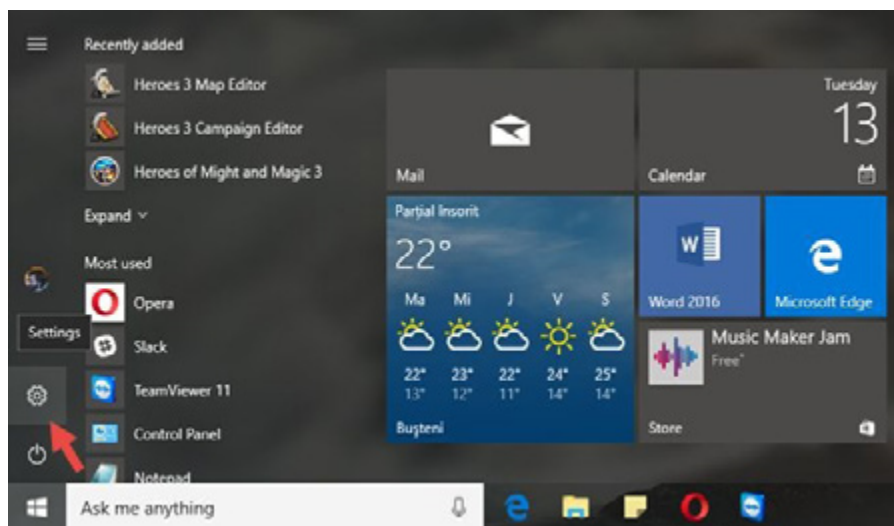


وقتی شما در ویندوز ۱۰ به یک شبکه بی‌سیم آزاد یا حتی مخفی متصل می‌شوید، سیستم عامل برای این اتصال یک پروفایل ایجاد می‌کند که در آن اطلاعاتی مثل SSID (نام شبکه) و جزئیات امنیتی (شامل کلمه عبور و نوع کدگذاری مورد استفاده) ذخیره می‌شود. اما اگر شما نخواهید کامپیوتر شخصی یا دستگاه موبایل شما اطلاعات مربوط به یک شبکه خاص را در خود ذخیره کند چه باید کرد؟ در چنین مواردی شما باید پروفایل مربوط به شبکه را پاک کنید و گزینه forget را برای نادیده گرفتن این شبکه وای‌فای انتخاب کنید. در ادامه روش انجام این را بررسی خواهیم کرد.

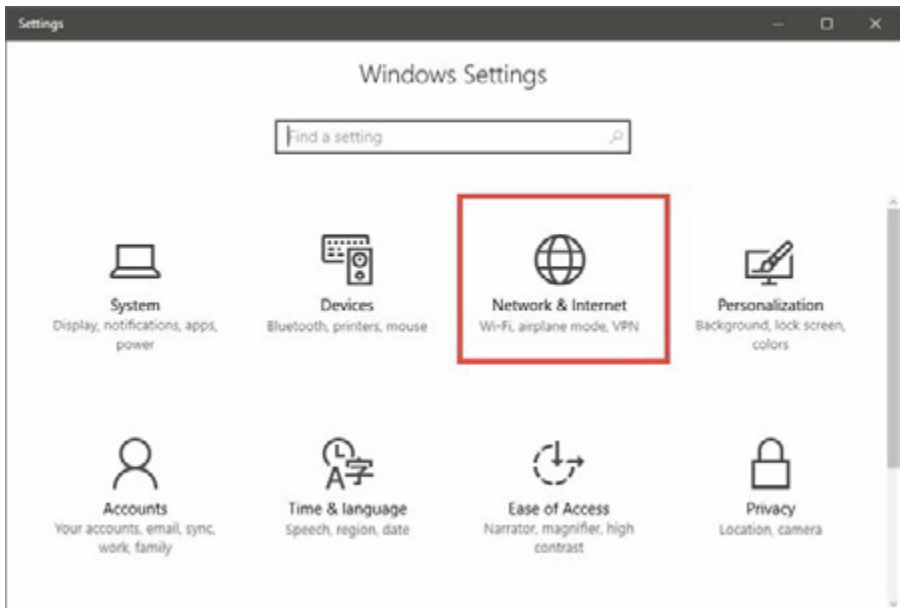
توجه: تصاویر استفاده شده در این مقاله از نسخه به روزرسانی شده سالانه ویندوز ۱۰ گرفته شده است. دریافت نسخه به روزرسانی شده سالانه ویندوز ۱۰ برای تمام کاربران قبلی از تاریخ دوم اوت ۲۰۱۶ رایگان شده است.

چگونه با استفاده از اپلیکیشن Settings یک شبکه بی سیم را در ویندوز ۱۰ پاک کنیم

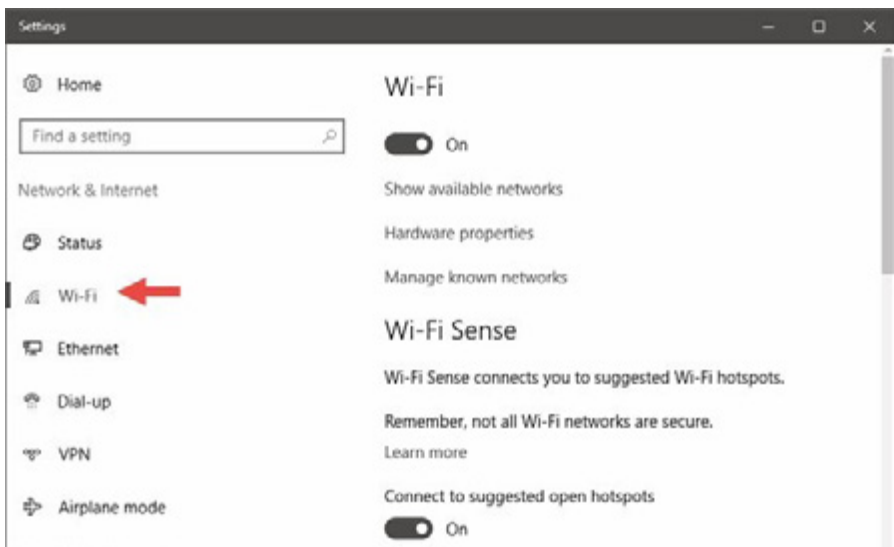
برای نادیده گرفتن یک شبکه بی سیم در ویندوز ۱۰ شما می توانید از اپلیکیشن Settings استفاده کنید. برای شروع، با کلیک کردن یا تکه زدن روی میانبر Settings در منوی استارت آن را باز کنید.



از داخل اپلیکیشن Settings بخش Network & Internet را انتخاب کنید.



از فهرست گزینه‌های موجود در سمت چپ پنجره Network & Internet روی دومین گزینه با نام Wi-Fi کلیک کنید.



توجه داشته باشید روش دیگر برای رسیدن به این بخش که ممکن است کمی سریع‌تر هم باشد، کلیک کردن یا تپه زدن روی آیکون شبکه موجود در سینی سیستم (کنار ساعت) و سپس انتخاب لینک Network settings موجود در انتهای فهرست شبکه‌ها است.



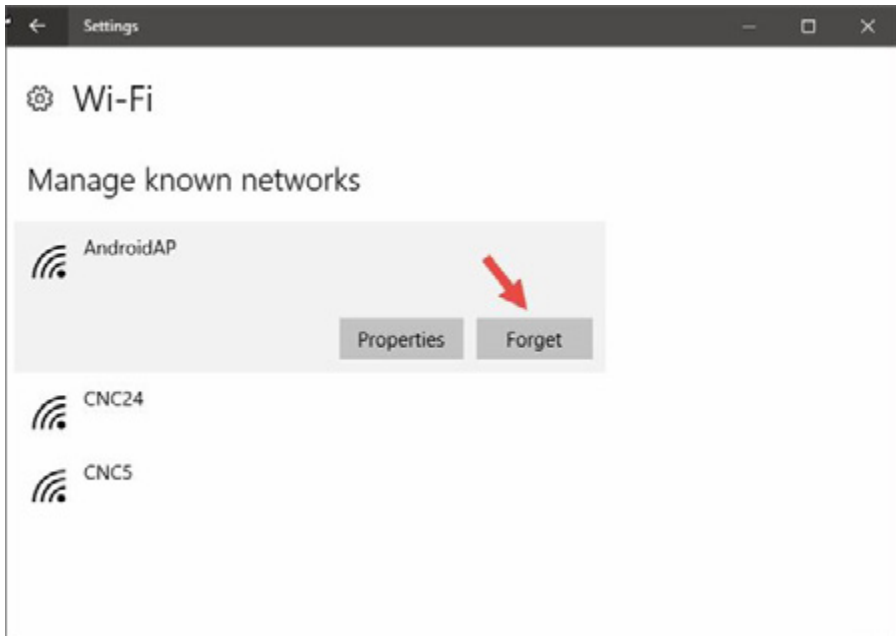
سپس در سمت راست پنجره تنظیمات وای‌فای به دنبال

بخش مشخص شده با نام Wi-Fi بگردید. این بخش معمولا در بالای پنجره تنظیمات قرار دارد. بعد در این بخش گزینه Manage known networks را انتخاب کنید.



بعد از باز شدن پنجره مربوط به Manage known networks شما فهرست کاملی از شبکه‌های وای‌فای شناخته شده توسط کامپیوتر شخصی یا دستگاه موبایل خود را مشاهده خواهید کرد. روی نام شبکه بی‌سیم که مایل هستید توسط کامپیوتر شخصی یا دستگاه موبایل شما نادیده گرفته شود کلیک کنید. با این کار دو گزینه Properties و Forget توسط ویندوز ۱۰ در اختیار شما قرار می‌گیرد. دکمه Properties فهرستی از جزئیات مربوط به این

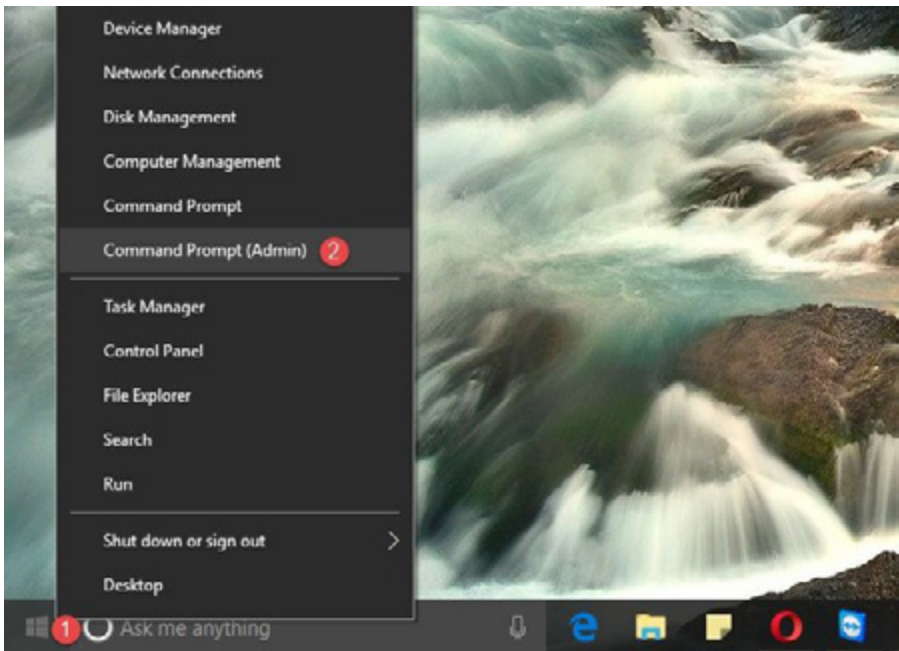
شبکه وای‌فای را باز خواهد کرد. اما این چیزی نیست که ما به دنبال آن هستیم. ما قصد داریم پروفایل شبکه بی‌سیم ذخیره شده را حذف و خود شبکه و جزئیات مربوط به آن را نیز از فهرست حذف کنیم. بنابراین برای انجام این کار باید روی دکمه Forget کلیک کنید.



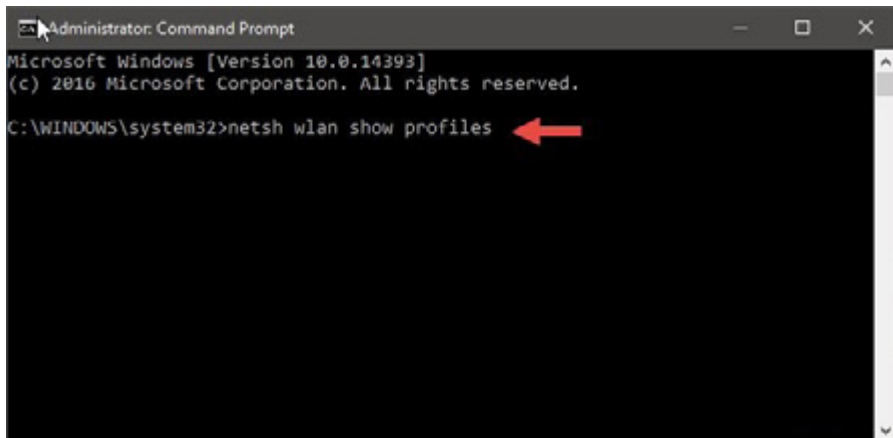
بعد از انتخاب گزینه Forget ویندوز ۱۰ بلافاصله این شبکه بی‌سیم را از فهرست شبکه‌های شناخته شده خود حذف می‌کند. اگر شبکه‌های دیگری در فهرست قرار دارند که مایل هستید آنها را نیز نادیده بگیرید، این فرآیند را برای آنها نیز تکرار کنید. در غیر این صورت پنجره اپلیکیشن Settings را ببندید.

چگونه با استفاده از خط فرمان یک شبکه بی‌سیم را در ویندوز ۱۰ پاک کنیم

شما با استفاده از خط فرمان (Command Prompt) نیز می‌توانید پروفایل ذخیره شده یک شبکه بی‌سیم را در ویندوز ۱۰ پاک کنید. کار را با اجرای Command Prompt با سطح دسترسی administrator آغاز می‌کنیم. یک روش سریع برای انجام این کار این است که روی آیکون منوی استارت موجود در گوشه سمت چپ پایین صفحه راست کلیک کرده (یا انگشت خود را روی آن نگه دارید) و از داخل منوی باز شده میانبر Command Prompt Admin را انتخاب کنید.

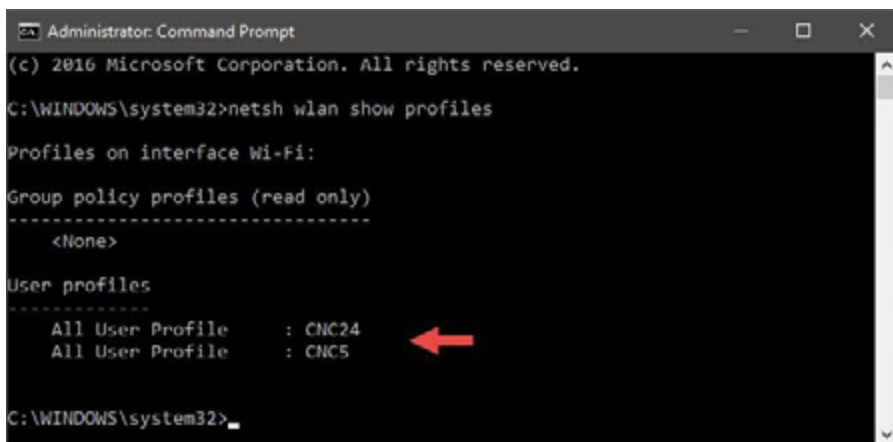


در داخل پنجره Command Prompt این فرمان را تایپ کنید:
netsh wlan show profiles



```
Administrator: Command Prompt
Microsoft Windows [Version 10.0.14393]
(c) 2016 Microsoft Corporation. All rights reserved.
C:\WINDOWS\system32>netsh wlan show profiles
```

فرمان بالا پروفایل تمام شبکه‌های بی‌سیم ذخیره شده در ویندوز ۱۰ را نمایش خواهد داد. اگر از لپ‌تاپ یا تبلت خود برای مدت طولانی استفاده کرده باشید ممکن است این فهرست طولانی باشد.



```
Administrator: Command Prompt
(c) 2016 Microsoft Corporation. All rights reserved.
C:\WINDOWS\system32>netsh wlan show profiles

Profiles on interface Wi-Fi:

Group policy profiles (read only)
-----
<None>

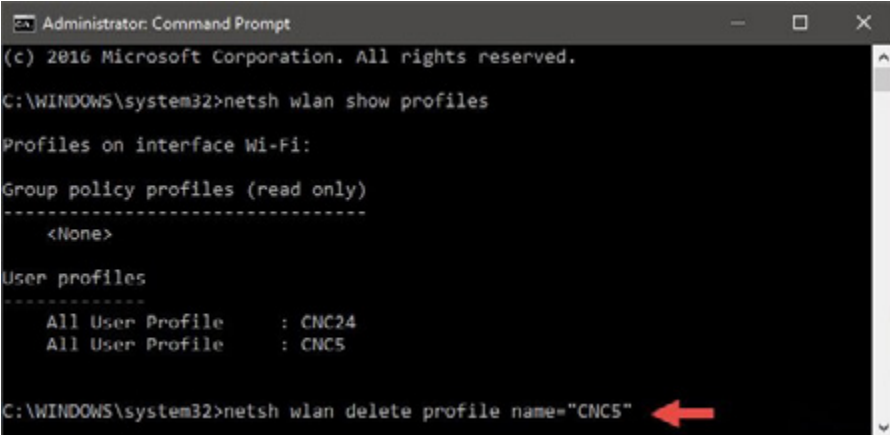
User profiles
-----
All User Profile      : CNC24
All User Profile      : CNC5

C:\WINDOWS\system32>
```

پروفایل شبکه بی‌سیم را که قصد پاک کردن آن را دارید شناسایی کنید، سپس برای پاک کردن آن این فرمان را تایپ کنید:

`"netsh wlan delete profile name="Wi-Fi network name`

توجه داشته باشید که باید بخش `Wi-Fi network name` را با نام پروفایل شبکه‌ای که قصد پاک کردن آن را دارید جایگزین کنید.



```

Administrator: Command Prompt
(c) 2016 Microsoft Corporation. All rights reserved.
C:\WINDOWS\system32>netsh wlan show profiles
Profiles on interface Wi-Fi:
Group policy profiles (read only)
-----
<None>
User profiles
-----
    All User Profile      : CNC24
    All User Profile      : CNC5
C:\WINDOWS\system32>netsh wlan delete profile name="CNC5"
  
```

به عنوان مثال، ما قصد داریم پروفایل یک شبکه بی‌سیم با نام CNC5 را پاک کنیم، برای این کار این فرمان را تایپ می‌کنیم:

`"netsh wlan delete profile name="CNC5`

بعد از فشردن کلید اینتر بلافاصله ویندوز ۱۰ به شما اطلاع می‌دهد که پروفایل مذکور حذف شده است.


```
Administrator: Command Prompt

Profiles on interface Wi-Fi:

Group policy profiles (read only)
-----
<None>

User profiles
-----
All User Profile      : CNC24
All User Profile      : CNC5
```

چگونه تمام شبکه‌های بی‌سیم را در ویندوز ۱۰ پاک کنیم

ممکن است تحت شرایطی شما مایل باشید که تمام پروفایل‌های شبکه بی‌سیم ذخیره شده در ویندوز ۱۰ را همزمان پاک کنید. خوشبختانه این امکان نیز در ویندوز ۱۰ گنجانده شده و شما مجبور نیستید آنها را یک به یک پاک کنید. تنها کاری که شما باید انجام دهید این است که مثل مرحله قبل Command Prompt را با سطح دسترسی administrator باز کنید و بعد این فرمان را در آن تایپ کنید: `*=netsh wlan delete profile name=* i`

```
Administrator: Command Prompt

C:\WINDOWS\system32>netsh wlan delete profile name=* i=*
Profile "CNC5" is deleted from interface "Wi-Fi".
Profile "CNC24" is deleted from interface "Wi-Fi".

C:\WINDOWS\system32>
```

بعد از فشردن کلید اینتر مشاهده خواهید کرد که ویندوز ۱۰ بلافاصله تمام پروفایل‌های موجود را پاک می‌کند. توجه داشته باشید که فرمان netsh پارامترهای زیاد دیگری نیز دارد که ما در این فرامین از آنها استفاده نکردیم. اگر قصد دارید بیشتر با فرمان netsh آشنا شوید به شما توصیه می‌کنیم راهنمای موجود در مورد این فرمان را مطالعه کنید.

با عضویت در سایت شبکه کتاب های شبکه را رایگان دانلود کنید

www.shabakeh-mag.com

